



Mynegai amddifadedd lluosog Cymru 2011 ar gyfer Bwrdeistref Sirol Conwy

Uned Ymchwil a
Gwybodaeth Corfforaethol

Medi 2011

Cysylltu â ni

Os oes gennych unrhyw awgrymiadau sut gallwn wella'r bwletin hwn, neu os hoffech gael rhagor o wybodaeth, cysylltwch â ni.

Uned Ymchwil a Gwybodaeth Corfforaethol
Bodlondeb,
Conwy, LL32 8DU.
E-bost: uned.ymchwil@conwy.gov.uk

Ffôn: 01492 575291

Diweddariad nesaf – ad hoc

1 Mynegai amddifadedd lluosog Cymru 2011

- 1.1 Mynegai amddifadedd lluosog Cymru 2011 (MALIC 2011) yw'r mynegai swyddogol ar gyfer mesur amddifadedd mewn rhannau bychain o Gymru. Fe'i datblygwyd gan Llywodraeth Cymru fel bod modd i gyllid, polisïau a rhaglenni ganolbwyntio ar y cymunedau mwyaf difreintiedig.
- 1.2 Mae amddifadedd yn golygu mwy na thlodi. Mae tlodi'n golygu bod heb ddigon o arian (neu hanfodion eraill) i'ch cynnal. Mae amddifadedd yn cyfeirio aty problemau sy'n deillio o ddiffyg adnoddau a chyfleoedd yn gyffredinol (nid arian yn unig), er enghraifft iechyd da, diogelu rhag trosedd, amgylchedd glan a diogell. Mae amddifadedd lluosog yn cyfeirio at y mathau gwanhaol o amddifadedd.

2 Beth yw ardaloedd gynnyrch ehangach haen is (LSOAs)?

- 2.1 Mae Cymru wedi ei rhannu'n 1,896 o ardaloedd bychain o'r enw ardaloedd gynnyrch ehangach haen is neu LSOAs. Er eu bod yn amrywio o ran maint, mae ganddynt boblogaeth gyfartalog o 1600 o bobl. Mae hyn yn gwneud y gwaith o gymharu ardaloedd gwahanol yn decach.

3 Beth yw mynegai?

- 3.1 Grŵp o fesuriadau gwahanol wedi'u cyfuno'n un rhif yw mynegai. Y nod yw dangos newidiadau mewn amrywiadau cymhleth fel cynnyrch diwydiannol, prisiau neu amddifadedd yn yr achos yma. Yna, mae mynegai yn fodd i gymharu rhwng gwerthoedd gwahanol - sef gymharu LSOAs yn achos MALIC.

4 Sut y cafodd y MALIC 2011 ei lunio?

- 4.1 Mae MALIC 2011 yn sgorio pob un o'r 1,896 LSOAs yng Nghymru yn erbyn ei gilydd, mae sgôr o 1 yn dynodi'r ardal fwyaf difreintiedig. Ar gyfer y rhan fwyaf o ddibenion mae'r 10% uchaf (h.y. y rhai sydd â sgôr rhwng 1 a 190) yn cael eu dewis i gynrychioli'r ardaloedd mwyaf difreintiedig yng Nghymru.
- 4.2 Mae'r sgoriau yn cael eu rhannu'n wyth math o amddifadedd, pob un yn cyfrannu at a mynegai terfynol.

Math o amddifadedd	Pwysoli'n MALIC
Incwm	23.5%
Cyflogaeth	23.5%
Iechyd	14%
Addysg	14%
Tai	5%
Amgylchedd ffisegol	5%
Mynediad i wasanaethau	10%
Diogelwch cymunedol	5%

- 4.3 Cyfrifir sgôr ar gyfer pob amddifadedd yn seiliedig ar nifer o ddangosyddion sylfaenol. Mae rhestr o'r dangosyddion i'w chael yn Atodiad A.

5 Y mynegai plant

- 5.1 Ochr yn ochr â'r prif fynegai mae Llywodraeth Cymru hefyd wedi cynhyrchu fersiwn plant o'r MALIC. Mae'r fersiwn yma yn defnyddio'r un fethodoleg ar gyfer y prif fynegai ond mae'n seiliedig ar ddangosyddion sy'n berthnasol i blant a phobl ifanc. Nid yw'r elfen gyflogaeth wedi ei chynnwys.

6 Defnyddio'r MALIC 2011

- 6.1 Ochr yn ochr â'r prif fynegai mae Llywodraeth Cymru hefyd wedi cynhyrchu fersiwn plant o'r MALIC. Mae'r fersiwn yma yn defnyddio'r un fethodoleg ar gyfer y prif fynegai ond mae'n seiliedig ar ddangosyddion sy'n berthnasol i blant a phobl ifanc. Nid yw'r elfen gyflogaeth wedi ei chynnwys.
- 6.2 Gall unigolion na fyddant yn cael eu hystyried yn ddifreintiedig fod yn byw mewn ardaloedd difreintiedig, a gall fod unigolion a fyddai'n cael eu hystyried yn ddifreintiedig fod yn byw yn yr ardaloedd lleiaf difreintiedig. Mae tua 1 o bob 5 o bobl o aelwydydd incwm isel yn byw yn y 10% o ardaloedd mwyaf difreintiedig yng Nghymru.
- 6.3 Mae'n bwysig cofio nad yw diffyg amddifadedd yr un fath â bod yn gefnog. Nid yr ardal leiaf difreintiedig yw'r ardal fwyaf cefnog yng Nghymru o reidrwydd.
- 6.4 Ni ellir cymharu'r ffigurau amddifadedd ym mynegai 2008 gyda'r rhai ar gyfer 2008 a 2005. Mae'r rhannau sy'n cyfrannu at y mynegeion yn wahanol, ac fe gyfrifwyd y mynegeion mewn gwahanol ffyrdd. Ond hyd yn oed gyda'r newidiadau hyn, ni fyddai'n bosibl eu cymharu. Mae sgoriau'r holl ardaloedd eraill yn effeithio ar sgôr pob ardal, felly mae'n amhosibl dweud a yw unrhyw newid yn y sgôr yn deillio o newid yn lefel amddifadedd yr ardal, neu o ganlyniad i'r ffaith bod sgoriau ardaloedd eraill wedi codi neu ostwng. Mae data dangosyddion MALIC yn cael ei gyhoeddi bob blwyddyn ar wefan StatsCymru, lle bo'n bosibl, fel bod modd cymharu dros amser.
- 6.5 Nid yw'n bosibl cyfrifo'r sgoriau fesul ardaloedd mwy na grwpiau eraill drwy edrych ar gyfartaledd y sgoriau. Mae modd cymharu ardaloedd mwy drwy gyfrifo canran yr ardaloedd bychain yn yr ardal fwy sydd yn y 10% mwyaf amddifadus (1 – 190) neu 20% (1-380). Mae adroddiad cryno MALIC Llywodraeth Cymru 2011 yn nodi manylion hyn ar lefel awdurdod lleol. Mae Llywodraeth Cymru hefyd wedi cronni'r dangosyddion data yn grwpiau defnyddiol, gan gynnwys awdurdodau lleol ac ardaloedd Cymunedau yn Gyntaf.
- 6.6 Mae gan Loegr, yr Alban a Gogledd Iwerddon eu mynegeion eu hunain. Fodd bynnag, nid oes modd eu defnyddio ar gyfer cymhariaeth: maent wedi eu cynhyrchu ar gyfer ardaloedd gwahanol; mae'r dangosyddion yn wahanol; mae gwahaniaethau yn y polisi sy'n golygu bod y mynegeion wedi datblygu'n

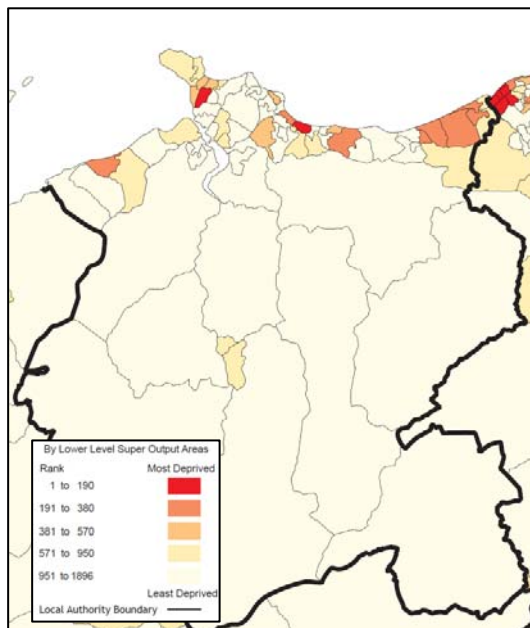
wahanol yn sgil datganoli; ac mae'r mynegeion wedi eu cynhyrchu gydag amserlenni gwahanol ac felly nid ydynt o reidrwydd yn cyfeirio at ddata o'r un flwyddyn.

7 Newidiadau sylweddol rhwng MALIC 2008 a MALIC 2011

- 7.1 Nid yw Abergele-Pensarn a Rhiw 3 bellach yn y 10% mwyaf amddifadus yng Nghymru, ond mae Abergele-Pensarn yn dal yn y 10% yn y fersiwn plant.
- 7.2 Yn y prif fynegai mae Llysfaen 1 wedi codi o 239 i 71 o ran incwm ac yn y mynegai plant Llysfaen yw'r ardal fwyaf amddifadus yng Nghonwy.
- 7.3 Glyn 2 yw'r 7fed ardal fwyaf amddifadus yng Nghymru o ran cyflogaeth a diogelwch cymunedol.
- 7.4 Nid oes LSOAs yng Nghonwy ymhlith y 10% mwyaf amddifadus yng Nghymru o ran addysg. Yn 2008 roedd Tudno 2 ac Abergele-Pensarn yn y 10% uchaf.
- 7.5 O ran iechyd, mae Tywyn bellach ymhlith y 10% mwyaf amddifadus.
- 7.6 Mae'r pedwar LSOAs ym Mae Cinmel, ynghyd â Thowyn, yn y 10% mwyaf amddifadus o ran yr amgylchedd yn dilyn diweddarau nifer yr eiddo sy'n wynebu perygl llifogydd.

8 LSOAs Conwy ymhlith y 10% mwyaf amddifad yng Nghymru

Gyffredinol



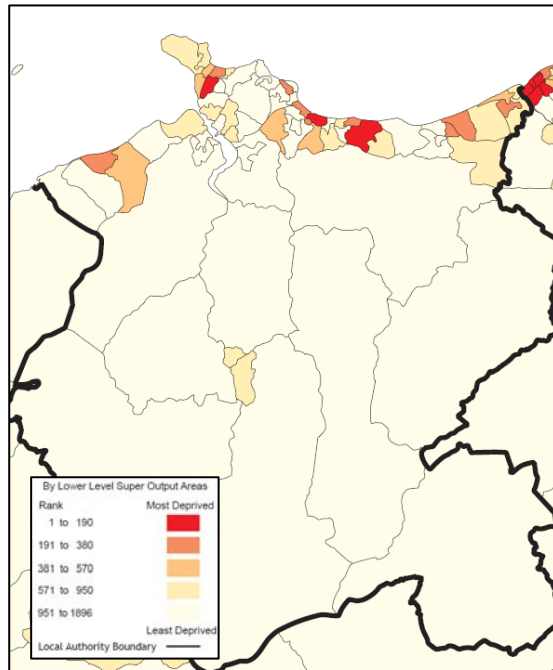
Prif mynegai

LSOA	Gradd 2011	Gradd 2008
Glyn (Conwy) 2	50	46
Tudno 2	116	107

Mynegai plant

LSOA	Gradd 2011	Gradd 2008
Llysfaen 1	70	57
Abergele Pensarn	116	106
Tudno 2	138	155

Incwm



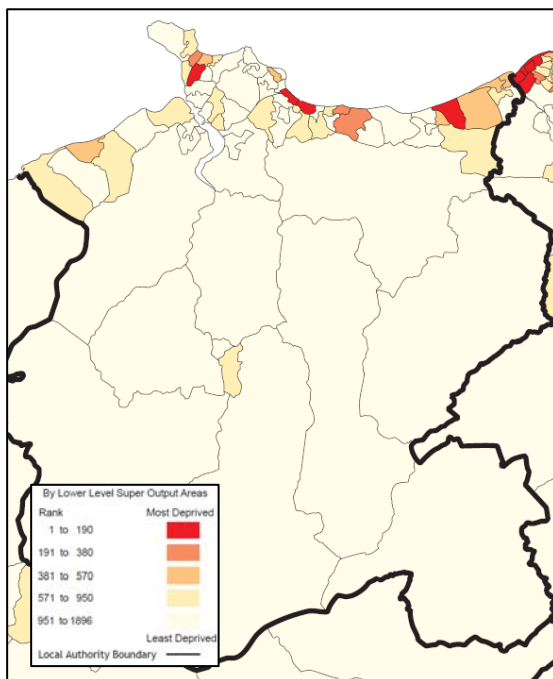
Prif mynegai

LSOA	Gradd 2011	Gradd 2008
Glyn (Conwy) 2	52	69
Llysfaen 1	71	239
Tudno 2	72	198

Mynegai plant

LSOA	Gradd 2011	Gradd 2008
Llysfaen 1	56	52
Tudno 2	119	205

Cyflogaeth



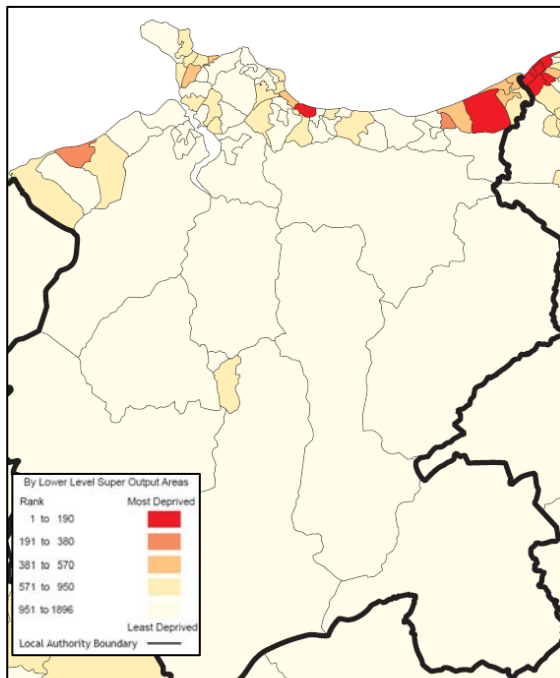
Prif mynegai

LSOA	Gradd 2011	Gradd 2008
Glyn (Conwy) 2	7	25
Rhiw 3	34	33
Abergele Pensarn	97	74
Tudno 2	153	121

Mynegai plant

Does dim mynegai plant ar gyfer cyflogaeth

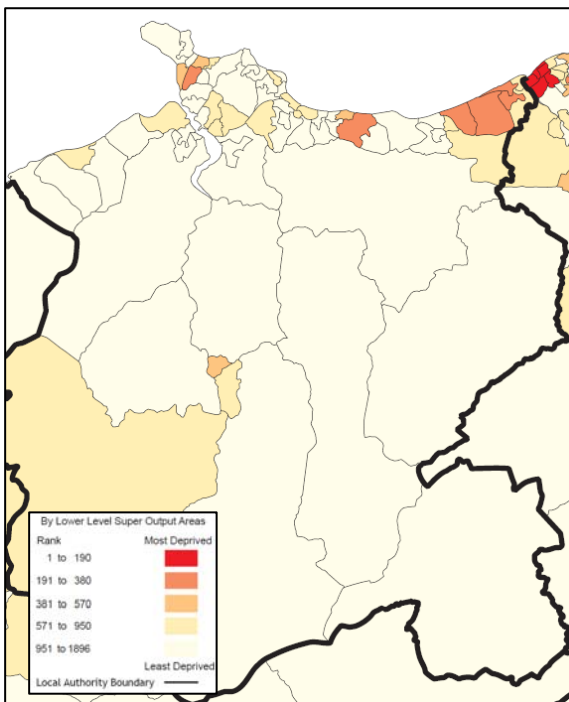
Iechyd



LSOA	Gradd 2011	Gradd 2008
Glyn (Conwy) 2	122	50
Tywyn	164	292

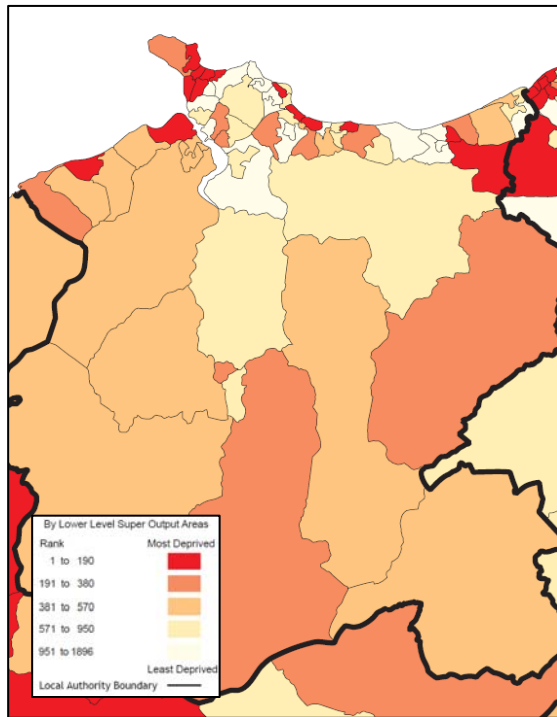
LSOA	Gradd 2011	Gradd 2008
Abergele Pensarn	24	28
Glyn (Conwy) 3	34	39
Llysfaen 1	66	90
Deganwy 2	89	316
Rhiw 3	127	118
Uwchaled	135	230
Tudno 1	150	233
Llandrillo yn Rhos 2	152	86

Addysg



Dim un yn y 10% uchaf

Tai



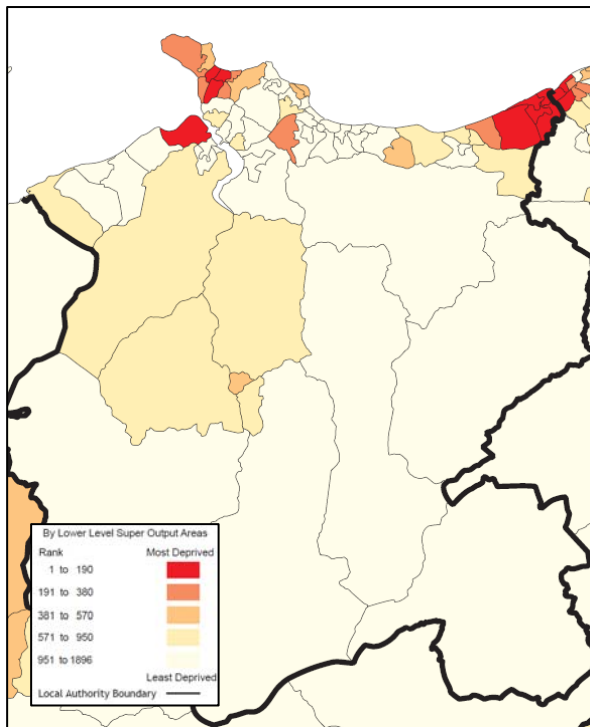
Prif mynegai

LSOA	Gradd 2011	Gradd 2008
Gogarth 1	15	15
Glyn (Conwy) 2	18	18
Pentre Mawr 1	20	20
Tudno 2	32	32
Craig-y-Don 1	45	45
Tudno 1	49	49
Rhiw 3	64	64
Colwyn 2	89	89
Mostyn (Conwy) 1	90	90
Mostyn (Conwy) 2	107	107
Llandrillo yn Rhos 4	133	133
Pant-yr-afon / Penmaenan 2	152	152
Conwy 1	160	160
Gele 1	171	171

Mynegai plant

LSOA	Gradd 2011	Gradd 2008
Pentre Mawr 1	14	14
Colwyn 2	38	38
Tudno 2	50	50
Pant-yr-afon/Penmaenan 2	51	51
Gogarth 1	59	59
Mostyn (Conwy) 1	64	64
Tudno 1	66	66
Conwy 1	85	85
Mochdre	97	97
Glyn (Conwy) 2	103	103
Llandrillo yn Rhos 4	144	144
Gower (Conwy)	147	147
Gele 1	174	174

Amgylchedd ffisegol



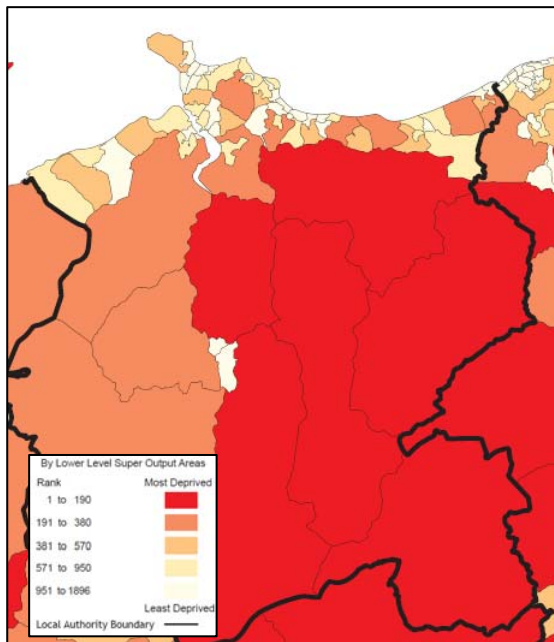
Prif mynegai

LSOA	Gradd 2011	Gradd 2008
Bae Cinmel 4	111	118
Bae Cinmel 2	132	164
Bae Cinmel 1	140	216
Bae Cinmel 3	148	151
Tudno 1	150	225
Conwy 1	162	227
Mostyn (Conwy) 2	170	281
Tywyn	173	286
Tudno 2	184	353

Mynegai plant

LSOA	Gradd 2011	Gradd 2008
Bae Cinmel 4	111	118
Bae Cinmel 2	132	164
Bae Cinmel 1	140	216
Bae Cinmel 3	148	151
Tudno 1	150	225
Conwy 1	162	227
Mostyn (Conwy) 2	170	281
Tywyn	173	286
Tudno 2	184	353

Mynediad i wasanaethau



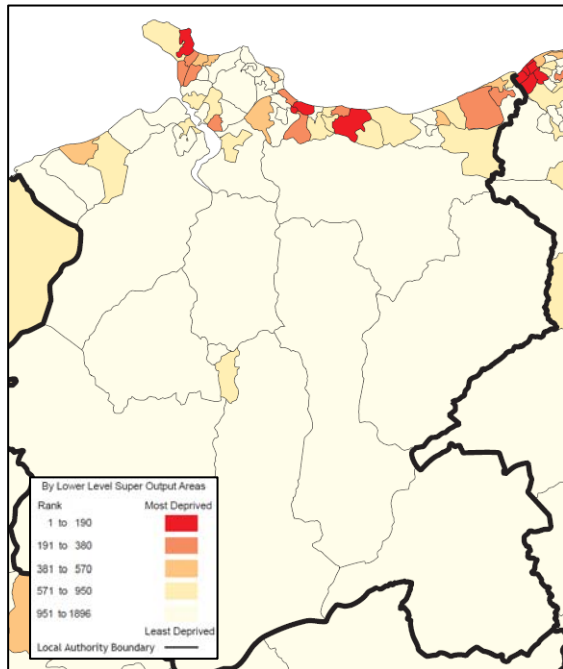
Prif mynegai

LSOA	Gradd 2011	Gradd 2008
Llansannan	42	42
Uwchaled	50	50
Uwch Conwy	68	68
Llangernyw	99	99
Betws yn Rhos	108	108
Eglwysbach	133	133

Mynegai plant

LSOA	Gradd 2011	Gradd 2008
Llansannan	49	49
Uwchaled	51	51
Uwch Conwy	86	86
Llangernyw	96	96
Betws yn Rhos	129	129
Betws-y-Coed	153	153
Eglwysbach	155	155
Caerhun	188	188

Diogelwch cymunedol



Prif mynegai

LSOA	Gradd 2011	Gradd 2008
Glyn (Conwy) 2	7	26
Llysfaen 1	149	54
Gogarth 1	168	145
Glyn (Conwy) 1	187	131

Mynegai plant

LSOA	Gradd 2011	Gradd 2008
Glyn (Conwy) 2	7	26
Llysfaen 1	149	54
Gogarth 1	168	145
Glyn (Conwy) 1	187	131

Atodiad A: dangosyddion yn y MALIC 2011

Prif mynegai

Incwm

- Y ganran sy'n derbyn budd-daliadau seiliedig ar incwm
- Canran y boblogaeth sy'n byw mewn aelwydydd sy'n derbyn credydau treth gydag incwm sy'n llai na 60% o ganolrif Cymru
- Ceiswyr lloches sy'n cael cymorth NASS

Cyflogaeth

- Cyfran y boblogaeth sydd ar fudd-daliadau yn seiliedig ar gyflogaeth

Iechyd

- Mynychder canser
- Cyfradd marwolaethau o bob achos
- Canran y genedigaethau byw sengl o dan 2.5kg
- Salwch cyfyngus hirdymor

Addysg

- Sgôr pwyntiau cyfartalog Cyfnod Allweddol 2
- Sgôr pwyntiau cyfartalog Cyfnod Allweddol 3
- Sgôr pwyntiau cyfartalog Cyfnod Allweddol 4
- Canran y bobl nad ydynt yn mynd i addysg uwch yn 18-19 oed
- Nifer yr oedolion 25-59/64 oed heb gymwysterau
- Canran absenoldebau hanner diwrnod mewn ysgolion cynradd
- Canran absenoldebau hanner diwrnod mewn ysgolion uwchradd

Tai

- Canran y boblogaeth sy'n byw mewn aelwydydd heb wres canolog
- Canran y boblogaeth sy'n byw mewn aelwydydd gorlawn

Amgylchedd ffisegol

- Allyriadau aer
- Ansawdd aer
- Cyfran yr aelwydydd sydd mewn perygl o lifogydd
- Agosrwydd at safleoedd gwaredu gwastraff a safleoedd diwydiannol

Mynediad i wasanaethau

- Amser cymedrig a gymer i gyrraedd â bws ac ar droed i:
 - Deintydd y GIG
 - Siopau bwyd
 - Meddygfeydd
 - Canolfan hamdden
 - Llyfrgell gyhoeddus
 - Swyddfa'r Post
 - Ysgolion cynradd
 - Ysgolion uwchradd
 - Cyfnewidfeydd trafndiaeth

Diogelwch cymunedol

- Canran yr oedolion sy'n troseddu
- Bwrgleriaeth a gofnodir gan yr heddlu
- Difrod troseddol a gofnodir gan yr heddlu

- Achosion o dân
- Dwyn a gofnodir gan yr heddlu
- Troseddau treisgar a gofnodir gan yr heddlu
- Canran y bobl ifanc sy'n troseddu

Mynegai plant

Incwm

- Nifer y plant mewn aelwydydd sy'n derbyn budd-daliadau seiliedig ar incwm
- Nifer y blant sy'n byw mewn aelwydydd sy'n derbyn credydau treth gydag incwm sy'n llai na 60% o ganolrif Cymru

Cyflogaeth

- Dim

Iechyd

- Canran y genedigaethau byw sengl o dan 2.5kg
- Salwch cyfyngus hirdymor (Plant)

Addysg

- Sgôr pwyntiau cyfartalog Cyfnod Allweddol 2
- Sgôr pwyntiau cyfartalog Cyfnod Allweddol 3
- Sgôr pwyntiau cyfartalog Cyfnod Allweddol 4
- Canran absenoldebau hanner diwrnod mewn ysgolion cynradd
- Canran absenoldebau hanner diwrnod mewn ysgolion uwchradd

Tai

- Canran plant sy'n byw mewn aelwydydd heb wres canolog
- Canran plant sy'n byw mewn aelwydydd gorlawn

Amgylchedd ffisegol

- Allyriadau aer
- Ansawdd aer
- Cyfran yr aelwydydd sydd mewn perygl o lifogydd
- Agosrwydd at safleoedd gwaredu gwastraff a safleoedd diwydiannol

Mynediad i wasanaethau

- Amser cymedrig a gymer i gyrraedd â bws ac ar droed i:
 - Canolfan hamdden
 - Llyfrgell gyhoeddus
 - Ysgolion cynradd
 - Ysgolion uwchradd

Diogelwch cymunedol

- Canran yr oedolion sy'n troseddu
- Bwrgleriaeth a gofnodir gan yr heddlu
- Difrod troseddol a gofnodir gan yr heddlu
- Achosion o dân
- Dwyn a gofnodir gan yr heddlu
- Troseddau treisgar a gofnodir gan yr heddlu
- Canran y bobl ifanc sy'n troseddu

■	Rhwng 10% mwyaf amddifadus yng Nghymru
■	Rhwng 20% mwyaf amddifadus yng Nghymru
■	Rhwng 30% mwyaf amddifadus yng Nghymru

Atodiad B: canlyniadau llawn y MALIC 2011 ar gyfer Bwrdeistref Sirol Conwy

Enw LSOA	Gyffredinol Index	Incwm	Cyflogaeth	Iechyd	Addysg	Tai	Amgylchedd ffisegol	Mynediad i wasanaethau	Diogelwch cymunedol
Glyn (Conwy) 2	50	52	7	122	728	18	1535	1779	7
Tudno 2	116	72	153	499	205	32	184	996	208
Llysaen 1	194	71	295	695	328	290	1336	376	149
Abergele Pensarn	195	314	97	494	270	203	209	660	612
Rhiw 3	221	255	34	490	932	64	1847	1726	370
Tywyn	293	615	400	164	360	512	173	354	335
Bae Cinmel 1	349	407	347	506	273	455	140	954	538
Pant-yr-afon/Penmaenan 2	355	279	400	203	793	152	1859	686	460
Pentre Mawr 1	370	263	456	366	618	20	808	1648	488
Bae Cinmel 3	371	331	585	543	361	676	148	431	353
Colwyn 2	409	324	295	1021	493	89	1856	799	373
Tudno 1	423	366	456	873	463	49	150	1704	389
Mostyn (Conwy) 2	451	442	295	718	963	107	170	1758	344
Llandrillo yn Rhos 4	470	379	400	995	687	133	422	1011	413
Mochdre	501	474	585	650	597	202	192	1024	504
Mostyn (Conwy) 1	509	499	655	617	508	90	250	1676	323
Glyn (Conwy) 1	574	380	522	577	806	550	1873	1519	187
Bae Cinmel 4	579	736	456	483	733	914	111	1143	642
Craig-y-Don 1	581	763	522	545	908	45	211	1560	518
Gogarth 1	598	700	585	855	1115	15	467	1345	168
Glyn (Conwy) 3	647	439	655	878	1055	238	1882	723	303
Pensarn 1	648	573	708	790	587	229	604	1725	238
Gele 1	717	619	782	1212	822	171	842	607	628

 	Rhwng 10% mwyaf amddifadus yng Nghymru
 	Rhwng 20% mwyaf amddifadus yng Nghymru
 	Rhwng 30% mwyaf amddifadus yng Nghymru

Enw LSOA	Gyffredinol Index	Incwm	Cyflogaeth	Iechyd	Addysg	Tai	Amgylchedd ffisegol	Mynediad i wasanaethau	Diogelwch cymunedol
Pant-yr-afon/Penmaenan 1	783	528	585	883	1093	521	1886	1276	605
Crwst	789	660	708	765	708	745	630	1485	764
Marl 2	801	754	782	814	662	369	1034	1050	807
Bae Cinmel 2	821	942	1111	713	722	1508	132	343	1394
Conwy 1	827	794	861	1373	946	160	162	816	1115
Gower (Conwy)	837	629	1022	1144	497	196	519	1593	1205
Eirias 1	855	656	708	1094	1402	408	1885	427	852
Gogarth 2	919	870	1022	1241	1145	345	377	443	945
Deganwy 2	989	940	1022	667	1057	790	865	826	742
Bryn	1011	1212	861	758	1061	334	827	793	1192
Uwch Conwy	1068	1402	1327	1563	1029	209	1695	68	1820
Llandrillo yn Rhos 3	1073	981	941	682	1678	827	487	913	1079
Llansannan	1081	1352	1327	1551	1333	340	1529	42	1719
Llysfaen 2	1082	821	1327	1541	1111	663	476	462	885
Trefriw	1084	1118	1111	1455	1129	526	609	251	1746
Conwy 3	1136	932	1111	1252	975	381	1892	628	1227
Colwyn 3	1143	949	782	914	1356	807	1706	1393	651
Pandy	1195	1015	1111	1418	1066	458	1578	545	1132
Betws yn Rhos	1202	1286	1327	1434	1416	711	1067	108	1484
Llangernyw	1213	1267	1673	1248	1429	425	994	99	1858
Pensarn 2	1238	1007	1221	1739	930	681	1128	535	1087
Uwchaed	1240	1330	1560	1682	1559	460	1674	50	1524
Llandrillo yn Rhos 2	1250	1078	1022	680	1710	888	1249	997	1016
Tudno 3	1268	1164	1111	1570	1123	1528	262	615	1347
Betws-y-Coed	1273	1385	1673	1601	920	506	1016	199	1047
Llanddulas	1304	1326	1111	1536	1606	1145	592	325	917

■	Rhwng 10% mwyaf amddifadus yng Nghymru
■	Rhwng 20% mwyaf amddifadus yng Nghymru
■	Rhwng 30% mwyaf amddifadus yng Nghymru

Enw LSOA	Gyffredinol Index	Incwm	Cyflogaeth	Iechyd	Addysg	Tai	Amgylchedd ffisegol	Mynediad i wasanaethau	Diogelwch cymunedol
Caerhun	1379	1519	1447	1531	1422	562	901	210	1684
Eglwysbach	1394	1732	1560	1462	1393	742	705	133	1851
Conwy 2	1406	1032	1111	1417	1376	450	1490	1547	937
Llansanffraid 1	1426	1201	1221	1552	1293	694	1197	855	908
Llandrillo yn Rhos 1	1430	1409	1327	939	1684	1629	916	387	1546
Capelulo	1443	1268	1447	1577	1283	451	1636	484	1194
Colwyn 1	1456	1200	1111	1139	1525	940	1874	1121	752
Pentre Mawr 2	1468	1317	1221	1386	1300	993	680	924	1255
Craig-y-Don 2	1492	1486	1327	1267	1464	1589	496	574	1263
Eirias 2	1548	1165	1327	1067	1640	1089	1494	1230	1149
Llandrillo yn Rhos 5	1576	1265	1111	1532	1695	1640	1790	725	1180
Llansanffraid 2	1599	1775	1447	1838	1437	1099	1450	237	1387
Penrhyn 1	1619	1636	1560	1619	1713	788	1393	338	1248
Rhiw 4	1622	1237	1111	1255	1828	944	1863	1529	1279
Rhiw 1	1639	1724	1447	1168	1837	1494	1890	350	1438
Gele 2	1656	1523	1221	1470	1452	1489	1796	743	1801
Rhiw 2	1706	1532	1447	1347	1788	1334	1888	658	1424
Marl 1	1756	1712	1560	1561	1636	1636	1394	581	1501
Deganwy 1	1763	1713	1560	1749	1676	1718	1894	389	1813
Gele 3	1793	1820	1560	1608	1790	1715	1744	453	1850
Penrhyn 3	1847	1773	1560	1715	1715	1680	1390	859	1832
Penrhyn 2	1879	1772	1761	1530	1624	1702	1822	1088	1797