

Cyngor Bwrdeistref Sirol Conwy

Adroddiad Monitro Cyflogaeth

2012-2013

1. Cyflwyniad

Mae Cyngor Bwrdeistref Sirol Conwy wedi ymrwymo i hyrwyddo cydraddoldeb. Er mwyn ein galluogi i wneud hyn, rydym yn cydnabod bod rhaid i ni fonitro canlyniadau cyflogaeth i sicrhau nad ydym yn gwahaniaethu yn anfwriadol wrth weithredu'n polisïau. Mae'r adroddiad hwn yn amlinellu'r canlyniadau ar gyfer 2012-2013 yn unol â'n Cynllun Cydraddoldeb Strategol a'n Cynllun Gweithredu, sydd i'w gweld ar ein gwefan yn:

[Cynllun Cydraddoldeb Strategol 2012 - 2015 - Cyngor Bwrdeistref Sirol Conwy](#)

Er mwyn cyflawni ein Dyletswyddau Penodol dan Ddeddfwriaeth Cydraddoldeb rhaid i ni fonitro nodweddion a ddiogelir:

- gweithwyr sy'n gweithio i ni ar hyn o bryd
- *dynion a merched wedi'u dosbarthu yn ôl: swydd, graddfa, tâl, math o gontract, patrymau gwaith
- ymgeiswyr am swyddi
- gweithwyr sydd wedi ymgeisio i newid swyddi yn yr awdurdod
- gweithwyr a ymgeisiodd am hyfforddiant a'r nifer a lwyddodd yn eu ceisiadau am hyfforddiant
- gweithwyr a gwblhaodd yr hyfforddiant
- gweithwyr sydd wedi'u cynnwys dan weithdrefnau cwyno naill ai fel cwynwyr neu fel y person y gwnaed cwyn yn ei erbyn / herbyn
- gweithwyr sy'n wynebu camau disgyblu
- gweithwyr sy'n terfynu eu cyflogaeth gyda ni

Sylwer: *Mae angen yr wybodaeth hon mewn perthynas â dynion a merched yn unig

2. Data Monitro Cyflogaeth

Dros y blynyddoedd rydym wedi ceisio gwella'n sefyllfa o ran casglu data cydraddoldeb ac adrodd ar gyfer ein gweithlu. Rydym yn casglu Data Monitro yn y meysydd canlynol:

- Oedran
- Rhyw
- Ailneilltuo rhywedd
- Tarddiad ethnig
- Cenedligrwydd
- Anabled
- Tueddfryd rhywiol
- Crefydd neu Gred neu heb fod â Chred
- Beichiogrwydd a Mamolaeth
- Statws Priodasol neu Bartneriaeth Sifil
- Lefel Gallu yn y Gymraeg
- Cyfrifoldeb Gofal

Cymerwyd camau i gasglu Data Monitro Cydraddoldeb ychwanegol ar gyfer tueddfryd rhywiol, crefydd a chred ac ailneilltuo rhywedd i weithwyr presennol. Gohiriwyd cyflwyno'n ffurflen gais newydd oherwydd gwall gweinyddol sydd wedi effeithio ar ein gallu i wella'n trefn gasglu data ar ymgeiswyr eleni. Rydym wedi datrys hyn bellach a bydd yn ymddangos yn ffigurau'r flwyddyn nesaf. Mae'r adroddiad hwn yn cynnwys y data, lle caiff ei ddatgelu ar bob un o'r nodweddion a ddiogelir.

Cynhaliwyd ymarferiad i gofnodi ceisiadau am hyfforddiant yn ystod y cyfnod hwn â llaw. Defnyddiwyd pecyn llif gwaith i gofnodi'r wybodaeth hon ar y system AD/Cyflogau ddiweddaraf, fodd bynnag, ni fydd y wybodaeth hon ar gael tan y cynhyrchir yr adroddiad nesaf. Mae'r system AD/Cyflogau ddiweddaraf hefyd yn gallu cofnodi gwybodaeth am bobl drawsrywiol bellach.

Oherwydd y nifer fach o weithwyr o leiafrifoedd ethnig, mae'r adroddiad hwn yn dangos y data cyflogaeth a gweithlu gyda'i gilydd yn y categori: Pobl Ddu a Lleiafrifoedd Ethnig. Gwnaed hyn er mwyn osgoi'r posibilrwydd o adnabod unigolion o'r data. Fodd bynnag, cesglir data Pobl Ddu a Lleiafrifoedd Ethnig heb ei gyfuno gan weithwyr.

Sylwer: Ar bob tabl, mae unrhyw ffigurau o lai na phum wedi'u talgrynnu i ddim i ddiogelu hunaniaeth unigolion. Nid oes newid i'r cyfansymiau.

3. Gweithwyr sy'n gweithio i ni ar hyn o bryd

Tabl 1 - Nifer o Weithwyr Parhaol neu Gyfnod Penodol ar 31 Mawrth 2013

Gwasanaeth	Ystod Oedran				Rhyw		Anabl	Priod / Partneriaeth sifil	Hoyw, Lesbiaid, Deurywiol	BME	Trawsrywiol	Beichiogrwydd a Mamolaeth	
	Cyfanswm	16 -24 oed	25 -49 oed	50 -64 oed	65+ oed	Merched							Dynion
Gwasanaethau Gofal Cymdeithasol a Chymunedol Oedolion	472	7	239	216	10	399	73	18	281	0	10	0	10
Archwilio a Chaffael	17	0	11	6	0	11	6	0	10	0	0	0	0
Gwasanaethau Plant a Theuluoedd	215	0	146	60	5	171	44	7	107	0	5	0	10
Uned Argyfyngau Sifil Posibl	4	0	0	0	0	0	0	0	0	0	0	0	2
Gwasanaeth Datblygu Cymunedol	424	39	239	138	8	290	134	16	193	0	0	0	12
Gwasanaeth Ariannol Corfforaethol	41	0	27	14	0	27	14	0	19	0	0	0	3
Adnoddau Dynol Corfforaethol	21	0	11	7	0	16	5	0	12	0	0	0	0
Gwella a Datblygu Corfforaethol	11	0	10	0	0	7	0	0	9	0	0	0	0
Marchnata a Chyfathrebu Corfforaethol	10	0	9	0	0	9	0	0	6	0	0	0	0
Gwasanaethau Corfforaethol	8	0	5	0	0	5	0	0	6	0	0	0	0
Addysg	2515	105	1586	784	40	2171	344	17	1595	0	7	0	85
Gwasanaethau Amgylcheddol	283	7	153	116	7	36	247	10	143	0	0	0	0
Llywodraethu, Effeithlonrwydd a Thrawsnewid	60	0	33	24	0	48	12	0	28	0	0	0	2
Priffyrdd ac Isadeiledd	244	9	116	105	14	112	132	8	126	0	0	0	3
Technoleg Gwybodaeth	80	0	64	14	0	21	59	5	40	0	0	0	3
Y Gyfraith a Llywodraethu	66	0	30	27	5	48	18	0	37	0	0	0	0
Gwasanaeth Rheoli Eiddo ac Asedau	104	0	45	44	12	54	50	0	62	0	0	0	2
Gwasanaethau Rheoleiddio a Thai	158	0	101	51	0	92	66	0	103	0	0	0	4
Gwasanaeth Refeniw a Budd-daliadau	91	5	66	18	0	65	26	0	54	0	0	0	0
Cwynion a Sicrwydd Ansawdd Gofal Cymdeithasol	26	0	15	11	0	17	9	0	15	0	0	0	0
Theatrau a'r Ganolfan Gynadledda	105	10	60	33	0	53	52	0	58	0	0	0	0
Cyfanswm	4955	205	2969	1673	108	3655	1300	100	2907	22	35	7	139

Sylwer: Mae nifer y gweithwyr a gyfrifir yn Nhabl 1 yn seiliedig ar y nifer o bobl a gyflogir yn barhaol neu am gyfnod penodol gan Gonwy ar 31 Mawrth 2013 (wedi'i cyfrif unwaith, er efallai fod ganddynt fwy nag un swydd).

Tabl 1a - Nifer o Weithwyr Parhaol neu Gyfnod Penodol ar 31 Mawrth 2013 yn ôl crefydd a chred

Gwasanaeth	Cyfanswm llawn	Agnostig	Bwdhaidd	Cristnogol	Hindŵaidd	Tystion Jehovah	Iddewig	Mwslimaidd	Dim crefydd	Arall	Heb nodi
Gwasanaethau Gofal Cymdeithasol a Chymunedol Oedolion	472	0	0	158	0	0	0	0	69	9	230
Archwilio a Chaffael	17	0	0	6	0	0	0	0	0	0	11
Gwasanaethau Plant a Theuluoedd	215	0	0	88	0	0	0	0	34	6	82
Uned Argyfyngau Sifil Posibl	4	0	0	0	0	0	0	0	0	0	0
Gwasanaeth Datblygu Cymunedol	424	0	0	79	0	0	0	0	45	0	295
Gwasanaeth Ariannol Corfforaethol	41	0	0	22	0	0	0	0	13	0	0
Adnoddau Dynol Corfforaethol	21	0	0	10	0	0	0	0	6	0	5
Gwella a Datblygu Corfforaethol	11	0	0	0	0	0	0	0	7	0	0
Marchnata a Chyfathrebu Corfforaethol	10	0	0	0	0	0	0	0	0	0	5
Gwasanaethau Corfforaethol	8	0	0	0	0	0	0	0	0	0	7
Addysg	2515	0	0	92	0	0	0	0	19	8	2396
Gwasanaethau Amgylcheddol	283	0	0	81	0	0	0	0	36	5	161
Llywodraethu, Effeithlonrwydd a Thrawsnewid	60	0	0	24	0	0	0	0	7	0	29
Priffyrdd ac Isadeiledd	244	0	0	91	0	0	0	0	32	0	117
Technoleg Gwybodaeth	80	0	0	29	0	0	0	0	35	0	9
Y Gyfraith a Llywodraethu	66	0	0	32	0	0	0	0	14	0	19
Gwasanaeth Rheoli Eiddo ac Asedau	104	0	0	26	0	0	0	0	8		70
Gwasanaethau Rheoleiddio a Thai	158	0	0	39	0	0	0	0	10	0	107
Gwasanaeth Refeniw a Budd-daliadau	91	0	0	60	0	0	0	0	18	0	10
Cwynion a Sicrwydd Ansawdd Gofal Cymdeithasol	26	0	0	14	0	0	0	0	6		6
Theatrau a'r Ganolfan Gynadledda	105			31	0	0	0	0	17	0	54
Cyfanswm	4955	16	3	888	4	1	1	1	377	41	3623

Sylwer: Mae nifer y gweithwyr a gyfrifir yn Nhabl 1a yn seiliedig ar y nifer o bobl a gyflogir yn barhaol neu am gyfnod penodol gan Gonwy ar 31 Mawrth 2013 (wedi'i cyfrif unwaith, er efallai fod ganddynt fwy nag un swydd).

Tabl 2 - Nifer o Weithwyr Achlysurol ar 31 Mawrth 2013

Gwasanaeth	Ystod Oedran				Rhyw		Anabl	Priod / Partneriaeth sifil	Hoyw, Lesbiaid, Deurywiol	BME	Trawsrywiol	Beichiogrwydd a Mamolaeth	
	Cyfanswm	16 - 24 oed	25 -49 oed	50 -64 oed	65+ oed	Merched							Dynion
Gwasanaethau Gofal Cymdeithasol a Chymunedol Oedolion	140	0	64	70	0	120	20	7	82	0	0	0	3
Gwasanaethau Plant a Theuluoedd	59	0	37	17	0	42	17	0	22	0	0	0	0
Gwasanaeth Datblygu Cymunedol	432	156	203	65	8	240	192	6	112	0	0	0	10
Gwasanaeth Ariannol Corfforaethol	1	0	0	0	0	0	0	0	0	0	0	0	0
Marchnata a Chyfathrebu Corfforaethol	1	0	0	0	0	0	0	0	0	0	0	0	0
Addysg	1970	225	1188	468	89	1652	318	7	1047	0	5	0	42
Gwasanaethau Amgylcheddol	1	0	0	0	0	0	0	0	0	0	0	0	0
Llywodraethu, Effeithlonrwydd a Thrawsnewid	1	0	0	0	0	0	0	0	0	0	0	0	0
Priffyrdd ac Isadeiledd	38	0	19	13	6	29	9	0	25	0	0	0	0
Y Gyfraith a Llywodraethu	18	0	0	9	5	9	9	0	12	0	0	0	0
Gwasanaeth Rheoli Eiddo ac Asedau	48	6	22	15	5	33	15	0	20	0	0	0	0
Gwasanaethau Rheoleiddio a Thai	2	0	0	0	0	0	0	0	0	0	0	0	0
Theatrau a'r Ganolfan Gynadledda	92	32	39	16	5	54	38	0	24	0	0	0	0
Cyfanswm	2803	426	1577	674	126	2182	621	23	1348	2	8	0	56

Sylwer: Mae nifer y gweithwyr a gyfrifir yn Nhabl 2 yn seiliedig ar y nifer o bobl a gyflogir yn achlysurol gan Gonwy ar 31 Mawrth 2013 (wedi'u cyfrif unwaith, er efallai fod ganddynt fwy nag un swydd).

Tabl 2a - Nifer o Weithwyr Achlysurol ar 31 Mawrth 2013 yn ôl crefydd a chred

Gwasanaeth	Prif Gyfanswm	Agnostig	Bwdhaidd	Cristnogaeth	Hindŵaeth	Tystion Jehovah	Dim crefydd	Arall	Heb ei nodi
Gwasanaethau Gofal Cymdeithasol a Chymunedol Oedolion	140	0	0	37	0	0	23	0	74
Gwasanaethau Plant a Theuluoedd	59	0	0	12	0	0	7	0	38
Gwasanaeth Datblygu Cymunedol	432	0	0	29	0	0	15	0	386
Gwasanaeth Ariannol Corfforaethol	1	0	0	0	0	0	0	0	0
Marchnata a Chyfathrebu Corfforaethol	1	0	0	0	0	0	0	0	0
Addysg	1970	0	0	11	0	0	5	0	1951
Gwasanaethau Amgylcheddol	1	0	0	0	0	0	0	0	0
Llywodraethu, Effeithlonrwydd a Thrawsnewid	1	0	0	0	0	0	0	0	0
Priffyrdd ac Isadeiledd	38	0	0	0	0	0	0	0	38
Y Gyfraith a Llywodraethu	18	0	0	5	0	0	0	0	12
Gwasanaeth Rheoli Eiddo ac Asedau	48	0	0	0	0	0	0	0	44
Gwasanaethau Rheoleiddio a Thai	2	0	0	0	0	0	0	0	0
Theatrau a'r Ganolfan Gynadledda	92	0	0	5	0	0	10	0	77
Cyfanswm	2803	2	2	102	2	1	63	6	2625

Sylwer: Mae nifer y gweithwyr a gyfrifir yn Nhabl 2a yn seiliedig ar y nifer o bobl a gyflogir yn achlysurol gan Gonwy ar 31 Mawrth 2013 (wedi'u cyfrif unwaith, er efallai fod ganddynt fwy nag un swydd).

Proffil cyffredinol gweithlu'r Awdurdod yw fod 25% yn ddynion a 75% yn ferched. Mae 8% yn 16 - 24 oed, 55% yn 25-49 oed, 30% yn 50-64 oed, 3% yn 65 oed a throsodd. Mae 54% o'r gweithwyr wedi datgan eu bod yn briod neu mewn partneriaeth sifil. Yn ystod y cyfnod, aeth 2.5% o'r gweithwyr ar absenoldeb mamolaeth. Mae gwaith yn cael ei wneud i wella ansawdd a maint y data a gedwir mewn perthynas ag ethnigrwydd, anabledd, tueddfryd rhywiol, crefydd a chred a phobl drawsrywiol. Ar hyn o bryd, mae 1.5% o'r gweithlu wedi datgan bod ganddynt anabledd, mae 0.3% wedi datgan mai eu tueddfryd rhywiol yw lesbiaid, hoyw neu ddeurywiol, mae 0.6% o'r gweithlu wedi datgan eu bod yn ddu, neu o darddiad ethnig lleiafrifol, mae 20% wedi datgan crefydd a chred neu ddim cred ac mae 0.09% o'r gweithlu wedi datgan eu bod yn drawsrywiol.

Mae'r niferoedd a nodir yn Nhablau 3 - 6 isod yn seiliedig ar y nifer o swyddi a lenwyd yng Nghonwy, gan y bobl a ddangosir yn Nhabl 1 ac 1a. Mae nifer fawr o'n gweithwyr mewn mwy nac un swydd, yn aml yn rhan-amser ac yn aml mewn gwahanol fathau o swyddi a gwahanol wasanaethau, a dyna'r rheswm dros y gwahaniaethau yn y ffigyrau cyfanswm a ddangosir. Cofnodir y math o gontract, ystod cyflog, math o swydd a graddfa yn erbyn y swyddi a lenwyd ar y System AD/Cyflogau. Nid yw Cyngor Bwrdeistref Sirol Conwy yn cyflogi 9, 275 o weithwyr.

Tabl 3 - Nifer y swyddi a lenwyd yn ôl y Math o Gontract

Rhyw	Parhaol			Achlysurol			Tymor Penodol ⁴			Cyfanswm
	Llawn amser	Rhan amser	Oriau amrywiol	Llawn amser	Rhan amser	Oriau amrywiol	Llawn amser	Rhan amser	Oriau amrywiol	
Merched	975	1602	34	0	10	2671	506	587	355	6744
Dynion	898	186	13	0	6	1072	227	57	69	2531
	1873	1788	47	7	16	3743	733	644	424	9275

Mae'r ffigurau hyn yn seiliedig ar y nifer o swyddi a lenwyd o fewn Conwy ac yn cynnwys gweithwyr addysg fel athrawon ac eraill.

Tabl 4 - Nifer y swyddi a lenwyd yn ôl yr Ystod Cyflogau

Rhyw	Cyflog hyd at 16000	Cyflog 16001-20000	Cyflog 20001 - 24000	Cyflog 24001 - 28000	Cyflog 28001 - 32000	Cyflog 32001 - 36000	Cyflog 36001 - 40000	Cyflog 40001 - 45000	Cyflog 45001 - 50000	Cyflog 50000 +	Cyfanswm
Merched	5080	341	326	160	182	176	287	68	80	44	6744
Dynion	1600	215	114	121	106	87	136	42	47	63	2531
	6680	556	440	281	288	263	423	110	127	107	9275

Mae'r ffigurau hyn yn seiliedig ar y nifer o swyddi a lenwyd o fewn Conwy, gan gynnwys cyflog cyfwerth a llawn amser i weithwyr rhan amser a gweithwyr addysg fel athrawon ac eraill.

Tabl 5 - Nifer y swyddi a lenwyd yn ôl y Math o Swydd

Rhyw	Gweinyddol a Chlercio	Gofal a Chymorth	Rheoli	Gweithredol	Proffesiynol	Technegol	Uwch Reolwyr	Addysg	Heb ei nodi	Cyfanswm
Merched	208	564	57	696	222	693	7	1243	3054	6744
Dynion	33	63	64	274	144	288	12	311	1342	2531
	241	627	121	970	366	981	19	1,554	4,396	9275

Mae'r ffigurau hyn yn seiliedig ar y nifer o swyddi a lenwyd o fewn Conwy ac yn cynnwys gweithwyr addysg fel athrawon ac eraill. Mae'r categori rheolwyr yn cynnwys pobl lle mae eu prif swyddogaeth yw rheoli. Fodd bynnag, bydd y categori proffesiynol yn cynnwys rhai pobl sydd hefyd yn rheoli gweithwyr.

Tabl 6 - Nifer y swyddi a lenwyd yn ôl Graddfa

Rhyw	Crefft	G01	G02	G03	G04	G05	G06	G07	G08	G09	G10	G11	G12
Merched	0	2352	733	408	617	490	159	125	143	51	46	11	20
Dynion	14	411	464	162	201	178	147	83	62	44	39	11	16
	14	2763	1197	570	818	668	306	208	205	95	85	22	36

Rhyw	Uwch Reolwyr	Dirprwy / Pennaeth	Athro/ Athrawes	Ymgynghorydd Addysg	Gweithiwr ieuencid	Prentis Modern	Amrywiol	Cyfanswm ar gyfer pob graddfa
Merched	7	80	1144	19	85	10	341	6841
Dynion	12	54	246	11	57	0	220	2434
	19	134	1390	30	142	12	561	9275

Mae'r ffigurau hyn yn seiliedig ar y nifer o swyddi a lenwyd o fewn Conwy ac yn cynnwys gweithwyr addysg fel athrawon ac eraill. Mae'r golofn addysg yn y tabl hwn yn cynnwys rhai nad ydynt yn gweithio mewn Ysgolion fel Arolygwyr Ymgynghorol Addysg a Seicolegwyr.

Math o Gontract – Ffigurau heb newid llawer ers y flwyddyn flaenorol

Caiff 52% o swyddi parhaol llawn amser eu cyflawni gan ferched a chaiff 48% eu cyflawni gan ddynion. Caiff 89% o swyddi parhaol rhan amser eu cyflawni gan ferched a chaiff 11% eu cyflawni gan ddynion. Caiff 69% o swyddi tymor penodol llawn amser eu cyflawni gan ferched a chaiff 31% eu cyflawni gan ddynion. Caiff 91% o swyddi tymor penodol rhan amser eu cyflawni gan ferched a chaiff 9% eu cyflawni gan ddynion. Caiff 72% o swyddi achlysurol eu cyflawni gan ferched a chaiff 28% eu cyflawni gan ddynion.

Ystod Cyflog – Ffigurau heb newid llawer ers y flwyddyn flaenorol

Llenwir 75% o'r swyddi gan ferched a llenwir 63% o'r swyddi gan ddynion o fewn yr ystod cyflog hyd at £16,000. O fewn yr ystod cyflog hwn, llenwir 76% o swyddi gan ferched a llenwir 24% gan ddynion. Mae'r duedd fod gostyngiad yn y swyddi a lenwir gan ferched a dynion o fewn pob ystod cyflog dros £16,000 yn dilyn tuedd o tua 60:40 nad yw'n wahanol iawn i'r rhaniad o 75:25 o ferched o'u cymharu â dynion o fewn y gweithlu. Dim ond yn yr ystod cyflogau o £50,000 a throsgodd mae'r rhaniad yn gwrthdroi i raniad o 41% o swyddi wedi'u llenwi gan Fercher a 59% o swyddi wedi'u llenwi gan ddynion. Rhai o'r swyddi sydd wedi'u cynnwys yn yr ystod cyflog £ 50,000 ac uwch yw: Y Prif Weithredwr, Cyfarwyddwyr, Penaethiaid Gwasanaeth, Penaethiaid Ysgolion, Dirprwy Benaethiaid Ysgolion ac Ymgynghorydd / Arolygwyr Addysg.

Math o Swydd

Mae 47% o'r swyddi sy'n cael eu cyflawni gan ferched yn y meysydd addysg, technegol, gweithredol a gofal ac mae 37% o'r swyddi sy'n cael eu cyflawni gan ddynion yn yr un categorïau. O safbwynt swyddi rheolwyr, caiff 0.9% (57) o'r swyddi hyn eu cyflawni gan ferched a chaiff 2.5% (64) eu cyflawni gan ddynion. O'r rhai sydd mewn swyddi uwch reolwyr, caiff 37% (7) eu dal gan ferched a chaiff 63% (12) eu dal gan ddynion. O'i gymharu â phroffil y gweithlu sydd â chyfradd o 75:25 merched i ddynion, mae dynion wedi'u tangynrychioli yn y meysydd gweinyddol a chlercio, gofal a chymorth ac addysg, ac mae merched wedi'u tangynrychioli mewn swyddi rheoli a phroffesiynol.

Graddfa

Mae 30% o swyddi'r Cyngor yn perthyn i Raddfa G01, o'r rheiny merched sy'n cyflawni 85% o'r swyddi a dynion sy'n cyflawni 15% ohonynt. O Raddfa 2 i Raddfa 8 y duedd yw fod rhaniad o tua 70:30 rhwng merched a dynion sy'n cyflawni'r swyddi hyn. Ar Raddfa 6 ac o Raddfa 9 i Raddfa 12 mae nifer y swyddi a gaiff eu dal gan ferched yn llai cynrychioliadol o gymhareb merched i ddynion y gweithlu o 75:25. Mae dynion wedi'u tangynrychioli yn y categorïau addysgu a prentisiaid modern, fodd bynnag mae merched wedi'u tangynrychioli yn y categorïau uwch reolwyr, penaethiaid / dirprwy benaethiaid, ymgynghorwyr addysg a gweithwyr ieuencid.

4. Recriwtio a Dyrchafu

Gosodir pob cais am swydd (ac eithrio gweithwyr mewn ysgolion fel athrawon, cymhorthwyr addysgu a swyddi cyflenwi) ar y system AD/Cyflogau yn ystod y cyfnod recriwtio. Gosodir gwybodaeth monitro cydraddoldeb mewn rhan unigol o'r system sydd ond yn bosibl i Adnoddau Dynol ei gweld. Rhwng 1 Ebrill 2012 a 31 Mawrth 2013, roedd 170 o swyddi gwag. Dylid nodi bod 26.5% o'r swyddi gwag (45) yn ym maes Gofal Cymdeithasol, a fydd yn dylanwadu ar y dadansoddiad o'r data hwn. Mae pob dyrchafiad wedi bod i swydd gwag a nodwyd sydd wedi'u hysbysebu a dilynwyd y broses recriwtio arferol. Bydd y system AD/Cyflogau ddiweddaraf yn cynnwys gweithwyr mewn ysgolion.

Tabl 7 – Swyddi Gwag Mewnol ac Allanol yn 2012/13

Gwasanaeth	Cyfanswm Cyfrif Swyddi'r Gwasanaeth
Gwasanaethau Gofal Cymdeithasol a Chymunedol Oedolion	22
Prif Weithredwr	1
Gwasanaethau Plant a Theuluoedd	22
Uned Argyfyngau Sifil Posibl	1
Gwasanaeth Datblygu Cymunedol	24
Adnoddau Dynol Corfforaethol	1
Gwella a Datblygu Corfforaethol	1
Gwasanaethau Corfforaethol	2
Gwasanaethau Addysg	11
Gwasanaethau Amgylcheddol	35
Llywodraethu, Effeithlonrwydd a Thrawsnewid	5
Priffyrdd ac Isadeiledd	10
Technoleg Gwybodaeth	2
Y Gyfraith a Llywodraethu	4
Gwasanaethau Cyfreithiol a Democraidd	1
Gwasanaeth Rheoli Eiddo ac Asedau	2
Uned Darparwyr:	1
Gwasanaethau Rheoleiddio a Thai	9
Gwasanaeth Refeniw a Budd-daliadau	8

Theatrau a'r Ganolfan Gynadledda	8
Cyfanswm	170

Tabl 8a – Ymgeiswyr Allanol am Swyddi ac/neu Ddyrchafiad

Gwasanaeth	Cyfanswm yr Ymgeiswyr Allanol	Dynion	Merched	Heb nodi rhyw	16 -24 oed	25-49 oed	50-64 oed	65+ oed	Heb nodi oed	Pobl Ddu a Lleiafrifoedd Ethnig	Anabl	Priod / Partneriaeth sifil	Wedi nodi crefydd
Gwasanaethau Gofal Cymdeithasol a Chymunedol Oedolion	184	94	86	0	29	104	39	5	7	7	7	57	5
Prif Weithredwr	0	0	0	0	0	0	0	0	0	0	0	0	0
Gwasanaethau Plant a Theuluoedd	196	39	154	0	16	139	37	0	0	13	10	76	0
Gwasanaethau Plant a Theuluoedd	0	0	0	0	0	0	0	0	0	0	0	0	0
Uned Argyfyngau Sifil Posibl	1	0	0	0	0	0	0	0	0	0	0	0	0
Gwasanaeth Datblygu Cymunedol	163	67	92	0	59	82	16	0	6	0	8	21	0
Adnoddau Dynol Corfforaethol	0	0	0	0	0	0	0	0	0	0	0	0	0
Gwella a Datblygu Corfforaethol	0	0	0	0	0	0	0	0	0	0	0	0	0
Gwasanaethau Corfforaethol	1	0	0	0	0	0	0	0	0	0	0	0	0
Gwasanaethau Addysg	135	27	107	0	24	91	20	0	0	6	10	38	0
Gwasanaethau Amgylcheddol	177	151	22	0	11	112	50	0	0	0	0	63	18
Llywodraethu, Effeithlonrwydd a Thrawsnewid	59	37	18	0	8	22	26	0	0	0	0	22	18
Priffyrdd ac Isadeiledd	128	93	35	0	24	82	19	0	0	0	5	24	0
Technoleg Gwybodaeth	15	14	0	0	0	12	0	0	0	0	0	7	0
Y Gyfraith a Llywodraethu	28	5	22	0	0	19	5	0	0	0	0	9	0
Gwasanaethau Cyfreithiol a Democrataidd	1	0	0	0	0	0	0	0	0	0	0	0	0
Gwasanaeth Rheoli Eiddo ac Asedau	20	12	8	0	10	8	0	0	0	0	0	0	0
Uned Darparwyr:	0	0	0	0	0	0	0	0	0	0	0	0	0
Gwasanaethau Rheoleiddio a Thai	46	11	35	0	16	25	0	0	0	0	0	12	0
Gwasanaeth Refeniw a Budd-daliadau	63	21	41	0	13	42	7	0	0	0	0	19	0
Theatrau a'r Ganolfan Gynadledda	172	71	99	0	76	73	16	0	7	0	9	28	0
Cyfanswm	1389	642	723	24	289	814	242	6	38	32	54	382	41

Tabl 8b – Ymgeiswyr Mewnol am Swyddi ac/neu Ddyrchafiad

Gwasanaeth	Cyfanswm Ymgeiswyr Mewnol	Dynion	Merched	Heb nodi rhyw	16-24 oed	25-49 oed	50-64 oed	65+ oed	Heb nodi oed	Pobl Ddu a Lleiafrifoedd Ethnig	Anabl	Priod / Partneriaeth sifil	Wedi nodi crefydd
Gwasanaethau Gofal Cymdeithasol a Chymunedol Oedolion	38	6	32	0	8	24	6	0	0	0	0	15	0
Prif Weithredwr	3	0	0	0	0	0	0	0	0	0	0	0	0
Gwasanaethau Plant a Theuluoedd	59	7	52	0	8	46	5	0	0	0	0	17	0
Uned Argyfyngau Sifil Posibl	1	0	0	0	0	0	0	0	0	0	0	0	0
Gwasanaeth Datblygu Cymunedol	36	8	28	0	11	24	0	0	0	0	0	5	0
Adnoddau Dynol Corfforaethol	5	0	0	0	0	0	0	0	0	0	0	0	0
Gwella a Datblygu Corfforaethol	2	0	0	0	0	0	0	0	0	0	0	0	0
Gwasanaethau Corfforaethol	1	0	0	0	0	0	0	0	0	0	0	0	0
Gwasanaethau Addysg	33	0	29	0	6	24	0	0	0	0	0	8	0
Gwasanaethau Amgylcheddol	18	11	7	0	0	11	5	0	0	0	0	11	0
Llywodraethu, Effeithlonrwydd a Thrawsnewid	6	0	0	0	0	0	0	0	0	0	0	0	0
Priffyrdd ac Isadeiledd	8	0	7	0	0	7	0	0	0	0	0	5	0
Technoleg Gwybodaeth	4	0	0	0	0	0	1	0	0	0	0	0	0
Y Gyfraith a Llywodraethu	7	0	0	0	0	0	0	0	0	0	0	0	0
Gwasanaethau Cyfreithiol a Democrataidd	0	0	0	0	0	0	0	0	0	0	0	0	0
Gwasanaeth Rheoli Eiddo ac Asedau	1	0	0	0	0	0	0	0	0	0	0	0	0
Uned Darparwyr:	1	0	0	0	0	0	0	0	0	0	0	0	0
Gwasanaethau Rheoleiddio a Thai	21	10	11	0	0	15	5	0	0	0	0	14	0
Gwasanaeth Refeniw a Budd-daliadau	20	6	14	0	6	14	0	0	0	0	0	0	0
Theatrau a'r Ganolfan Gynadledda	25	6	19	0	0	19	0	0	0	0	0	5	0
Cyfanswm	289	73	216	0	54	200	35	0	0	1	12	98	4

Tabl 8c – Cyfanswm yr Ymgeiswyr am Swyddi ac/neu Ddyrchafiad

Gwasanaeth	Cyfanswm yr Ymgeiswyr	Dynion	Merched	Heb nodi rhyw	16-24 oed	25-49 oed	50-64 oed	65+ oed	Oed Anhysbys	Pobl Ddu a Lleiafrif oedd Ethnig	Anabl	Priod / Partneriaeth sifil	Wedi nodi crefydd
Gwasanaethau Gofal Cymdeithasol a Chymunedol Oedolion	222	100	118	0	37	128	45	5	7	8	8	72	5
Prif Weithredwr	3	0	0	0	0	0	0	0	0	0	0	0	0
Gwasanaethau Plant a Theuluoedd	255	46	206	0	24	185	42	0	0	13	13	93	0
Uned Argyfyngau Sifil Posibl	2	0	0	0	0	0	0	0	0	0	0	0	0
Gwasanaeth Datblygu Cymunedol	199	75	120	0	70	106	17	0	6	0	8	26	0
Adnoddau Dynol Corfforaethol	5	0	0	0	0	0	0	0	0	0	0	0	0
Gwella a Datblygu Corfforaethol	2	0	0	0	0	0	0	0	0	0	0	0	0
Gwasanaethau Corfforaethol	2	0	0	0	0	0	0	0	0	0	0	0	0
Gwasanaethau Addysg	168	31	136	0	30	115	23	0	0	6	12	46	0
Gwasanaethau Amgylcheddol	195	162	29	0	13	123	55	0	0	0	6	74	20
Llywodraethu, Effeithlonrwydd a Thrawsnewid	65	41	20	0	10	23	29	0	0	0	0	26	20
Priffyrdd ac Isadeiledd	136	94	42	0	24	89	20	0	0	0	5	29	0
Technoleg Gwybodaeth	19	16	0	0	0	14	0	0	0	0	0	9	0
Y Gyfraith a Llywodraethu	35	8	26	0	5	21	8	0	0	0	0	13	0
Gwasanaethau Cyfreithiol a Democrataidd	1	0	0	0	0	0	0	0	0	0	0	0	0
Gwasanaeth Rheoli Eiddo ac Asedau	21	12	9	0	10	9	0	0	0	0	0	0	0
Uned Darparwyr:	1	0	0	0	0	0	0	0	0	0	0	0	0
Gwasanaethau Rheoleiddio a Thai	67	21	46	0	17	40	8	0	0	0	0	26	0
Gwasanaeth Refeniw a Budd-daliadau	83	27	55	0	19	56	7	0	0	0	0	23	0
Theatrau a'r Ganolfan Gynadledda	197	77	118	0	80	92	18	0	7	0	10	33	0
Cyfanswm	1678	715	939	24	343	1014	277	6	38	33	66	480	45

Tabl 9a – Ymgeiswyr Allanol a Roddwyd ar y Rhestr Fer ar gyfer Swyddi a Dyrchafiad

Gwasanaeth	Cyfanswm yr Ymgeiswyr Allanol ar y Rhestr Fer	Dynion	Merched	Heb nodi rhyw	16-24 oed	25-49 oed	50-64 oed	65+ oed	Heb nodi oed	Pobl Ddu a Lleiafrifoedd Ethnig	Anabl	Priod / Partneriaeth sifil	Wedi nodi crefydd
Gwasanaethau Gofal Cymdeithasol a Chymunedol Oedolion	18	5	13	0	0	14	0	0	0	0	0	5	0
Prif Weithredwr	0	0	0	0	0	0	0	0	0	0	0	0	0
Gwasanaethau Plant a Theuluoedd	96	17	78	0	0	69	21	0	0	7	6	44	0
Gwasanaethau Plant a Theuluoedd	0	0	0	0	0	0	0	0	0	0	0	0	0
Uned Argyfyngau Sifil Posibl	1	0	0	0	0	0	0	0	0	0	0	0	0
Gwasanaeth Datblygu Cymunedol	48	17	29	0	21	21	5	0	0	0	0	8	0
Adnoddau Dynol Corfforaethol	0	0	0	0	0	0	0	0	0	0	0	0	0
Gwella a Datblygu Corfforaethol	0	0	0	0	0	0	0	0	0	0	0	0	0
Gwasanaethau Corfforaethol	1	0	0	0	0	0	0	0	0	0	0	0	0
Gwasanaethau Addysg	20	0	17	0	0	13	0	0	0	0	0	8	0
Gwasanaethau Amgylcheddol	50	41	7	0	0	27	16	0	0	0	0	16	0
Llywodraethu, Effeithlonrwydd a Thrawsnewid	16	10	5	0	0	5	9	0	0	0	0	7	6
Priffyrdd ac Isadeiledd	30	18	12	0	11	16	0	0	0	0	0	0	0
Technoleg Gwybodaeth	6	5	0	0	0	5	0	0	0	0	0	0	0
Y Gyfraith a Llywodraethu	11	0	9	0	0	9	0	0	0	0	0	0	0
Gwasanaethau Cyfreithiol a Democrataidd	1	0	0	0	0	0	0	0	0	0	0	0	0
Gwasanaeth Rheoli Eiddo ac Asedau	13	6	7	0	8	0	0	0	0	0	0	0	0
Uned Darparwyr:	0	0	0	0	0	0	0	0	0	0	0	0	0
Gwasanaethau Rheoleiddio a Thai	31	0	29	0	14	14	0	0	0	0	0	6	0
Gwasanaeth Refeniw a Budd-daliadau	24	6	17	0	6	15	0	0	0	0	0	7	0
Theatrau a'r Ganolfan Gynadledda	57	26	31	0	26	23	5	0	0	0	0	7	0
Cyfanswm	423	157	258	8	104	238	71	1	9	12	16	120	11

Tabl 9b – Ymgeiswyr Mewnol a Roddwyd ar y Rhestr Fer ar gyfer Swyddi a Dyrchafiad

Gwasanaeth	Cyfanswm yr Ymgeiswyr Mewnol ar y Rhestr Fer	Dynion	Merched	Heb nodi rhyw	16-24 oed	25-49 oed	50-64 oed	65+ oed	Heb nodi oed	Pobl Ddu a Lleiafrifoedd Ethnig	Anabl	Priod / Partneriaeth sifil	Wedi nodi crefydd
Gwasanaethau Gofal Cymdeithasol a Chymunedol Oedolion	24	0	21	0	0	15	5	0	0	0	0	12	0
Prif Weithredwr	0	0	0	0	0	0	0	0	0	0	0	0	0
Gwasanaethau Plant a Theuluoedd	44	6	38	0	7	33	0	0	0	0	0	12	0
Uned Argyfyngau Sifil Posibl	0	0	0	0	0	0	0	0	0	0	0	0	0
Gwasanaeth Datblygu Cymunedol	22	0	18	0	8	13	0	0	0	0	0	0	0
Adnoddau Dynol Corfforaethol	4	0	0	0	0	0	0	0	0	0	0	0	0
Gwella a Datblygu Corfforaethol	1	0	0	0	0	0	0	0	0	0	0	0	0
Gwasanaethau Corfforaethol	1	0	0	0	0	0	0	0	0	0	0	0	0
Gwasanaethau Addysg	20	0	17	0	0	14	0	0	0	0	0	0	0
Gwasanaethau Amgylcheddol	7	7	0	0	0	6	0	0	0	0	0	0	0
Llywodraethu, Effeithlonrwydd a Thrawsnewid	3	0	0	0	0	0	0	0	0	0	0	0	0
Priffyrdd ac Isadeiledd	5	0	0	0	0	0	0	0	0	0	0	0	0
Technoleg Gwybodaeth	3	0	0	0	0	0	0	0	0	0	0	0	0
Y Gyfraith a Llywodraethu	5	0	0	0	0	0	0	0	0	0	0	0	0
Gwasanaethau Cyfreithiol a Democrataidd	0	0	0	0	0	0	0	0	0	0	0	0	0
Gwasanaeth Rheoli Eiddo ac Asedau	1	0	0	0	0	0	0	0	0	0	0	0	0
Uned Darparwyr:	1	0	0	0	0	0	0	0	0	0	0	0	0
Gwasanaethau Rheoleiddio a Thai	12	6	6	0	0	8	0	0	0	0	0	10	0
Gwasanaeth Refeniw a Budd-daliadau	15	0	12	0	5	10	0	0	0	0	0	0	0
Theatrau a'r Ganolfan Gynadledda	8	0	5	0	0	7	0	0	0	0	0	0	0
Cyfanswm	176	43	133	0	34	120	22	0	0	1	7	59	3

Tabl 9c – Cyfanswm yr Ymgeiswyr a Roddwyd ar y Rhestr Fer ar gyfer Swyddi a Dyrchafiad

Gwasanaeth	Cyfanswm Ymgeiswyr ar y rhestr fer	Dynion	Merched	Heb nodi rhyw	16-24 oed	25-49 oed	50-64 oed	65+ oed	Heb nodi oed	Pobl Ddu a Lleiafrif oedd Ethnig	Anabl	Priod / Partneriaeth sifil	Wedi nodi crefydd
Gwasanaethau Gofal Cymdeithasol a Chymunedol Oedolion	42	8	34	0	7	29	6	0	0	0	0	17	0
Prif Weithredwr	0	0	0	0	0	0	0	0	0	0	0	0	0
Gwasanaethau Plant a Theuluoedd	139	23	115	0	11	101	25	0	0	7	8	56	0
Gwasanaethau Plant a Theuluoedd	1	0	0	0	0	0	0	0	0	0	0	0	0
Uned Argyfyngau Sifil Posibl	1	0	0	0	0	0	0	0	0	0	0	0	0
Gwasanaeth Datblygu Cymunedol	70	21	47	0	29	34	6	0	0	0	0	12	0
Adnoddau Dynol Corfforaethol	4	0	0	0	0	0	0	0	0	0	0	0	0
Gwella a Datblygu Corfforaethol	1	0	0	0	0	0	0	0	0	0	0	0	0
Gwasanaethau Corfforaethol	2	0	0	0	0	0	0	0	0	0	0	0	0
Gwasanaethau Addysg	40	6	34	0	8	27	5	0	0	0	0	10	0
Gwasanaethau Amgylcheddol	57	48	7	0	0	33	17	0	0	0	0	18	6
Llywodraethu, Effeithlonrwydd a Thrawsnewid	19	11	7	0	0	6	9	0	0	0	0	8	7
Priffyrdd ac Isadeiledd	35	19	16	0	11	20	0	0	0	0	0	7	0
Technoleg Gwybodaeth	9	6	0	0	0	7	0	0	0	0	0	0	0
Y Gyfraith a Llywodraethu	16	4	11	0	0	10	0	0	0	0	0	7	0
Gwasanaethau Cyfreithiol a Democrataidd	1	0	0	0	0	0	0	0	0	0	0	0	0
Gwasanaeth Rheoli Eiddo ac Asedau	14	6	8	0	8	5	0	0	0	0	0	0	0
Uned Darparwyr:	1	0	0	0	0	0	0	0	0	0	0	0	0
Gwasanaethau Rheoleiddio a Thai	43	8	35	0	14	22	6	0	0	0	0	16	0
Gwasanaeth Refeniw a Budd-daliadau	39	9	29	0	11	25	0	0	0	0	0	9	0
Theatrau a'r Ganolfan Gynadledda	65	29	36	0	26	30	6	0	0	0	0	10	0
Cyfanswm	599	200	391	8	138	358	93	1	9	13	23	179	14

Tabl 10a – Ymgeiswyr Allanol a Benodwyd

Gwasanaeth	Cyfanswm yr Ymgeiswyr Allanol a Benodwyd	Dynion	Merched	Heb nodi rhyw	16-24 oed	25 - 49 oed	50 - 64 oed	65+ oed	Heb nodi oed	Pobl Ddu a Lleiafrifoedd Ethnig	Anabl	Priod / Partneriaeth sifil	Wedi nodi crefydd
Gwasanaethau Gofal Cymdeithasol a Chymunedol Oedolion	10	0	6	0	0	9	0	0	0	0	0	0	0
Prif Weithredwr	0	0	0	0	0	0	0	0	0	0	0	0	0
Gwasanaethau Plant a Theuluoedd	8	0	7	0	0	7	0	0	0	0	0	5	0
Uned Argyfyngau Sifil Posibl	1	0	0	0	0	0	0	0	0	0	0	0	0
Gwasanaeth Datblygu Cymunedol	10	5	5	0	0	5	0	0	0	0	0	0	0
Adnoddau Dynol Corfforaethol	0	0	0	0	0	0	0	0	0	0	0	0	0
Gwella a Datblygu Corfforaethol	0	0	0	0	0	0	0	0	0	0	0	0	0
Gwasanaethau Corfforaethol	1	0	0	0	0	0	0	0	0	0	0	0	0
Gwasanaethau Addysg	5	0	5	0	0	0	0	0	0	0	0	0	0
Gwasanaethau Amgylcheddol	30	28	0	0	0	16	11	0	0	0	0	10	0
Llywodraethu, Effeithlonrwydd a Thrawsnewid	4	0	0	0	0	0	0	0	0	0	0	0	0
Priffyrdd ac Isadeiledd	8	6	0	0	0	7	0	0	0	0	0	0	0
Technoleg Gwybodaeth	1	0	0	0	0	0	0	0	0	0	0	0	0
Y Gyfraith a Llywodraethu	2	0	0	0	0	0	0	0	0	0	0	0	0
Gwasanaethau Cyfreithiol a Democrataidd	1	0	0	0	0	0	0	0	0	0	0	0	0
Gwasanaeth Rheoli Eiddo ac Asedau	1	0	0	0	0	0	0	0	0	0	0	0	0
Uned Darparwyr:	0	0	0	0	0	0	0	0	0	0	0	0	0
Gwasanaethau Rheoleiddio a Thai	4	0	0	0	0	0	0	0	0	0	0	0	0
Gwasanaeth Refeniw a Budd-daliadau	3	0	0	0	0	0	0	0	0	0	0	0	0
Theatrau a'r Ganolfan Gynadledda	4	0	0	0	0	0	0	0	0	0	0	0	0
Cyfanswm	93	51	42	0	14	60	19	0	0	2	1	36	2

Tabl 10b - Ymgeiswyr Mewnol a Benodwyd

Gwasanaeth	Cyfanswm y Penodiadau Allanol	Dynion	Merched	Heb nodi rhyw	16 - 24 oed	25 - 49 oed	50 - 64 oed	65+ oed	Heb nodi oed	Pobl Ddu a Lleiafrifoedd Ethnig	Anabl	Priod / Partneriaeth sifil	Wedi nodi crefydd
Gwasanaethau Gofal Cymdeithasol a Chymunedol Oedolion	10	0	8	0	0	6	0	0	0	0	0	5	0
Prif Weithredwr	0	0	0	0	0	0	0	0	0	0	0	0	0
Gwasanaethau Plant a Theuluoedd	13	0	9	0	0	10	0	0	0	0	0	0	0
Uned Argyfyngau Sifil Posibl	0	0	0	0	0	0	0	0	0	0	0	0	0
Gwasanaeth Datblygu Cymunedol	15	0	12	0	6	9	0	0	0	0	0	0	0
Adnoddau Dynol Corfforaethol	1	0	0	0	0	0	0	0	0	0	0	0	0
Gwella a Datblygu Corfforaethol	1	0	0	0	0	0	0	0	0	0	0	0	0
Gwasanaethau Corfforaethol	1	0	0	0	0	0	0	0	0	0	0	0	0
Gwasanaethau Addysg	5	0	5	0	0	0	0	0	0	0	0	0	0
Gwasanaethau Amgylcheddol	4	0	0	0	0	0	0	0	0	0	0	0	0
Llywodraethu, Effeithlonrwydd a Thrawsnewid	1	0	0	0	0	0	0	0	0	0	0	0	0
Priffyrdd ac Isadeiledd	2	0	0	0	0	0	0	0	0	0	0	0	0
Technoleg Gwybodaeth	1	0	0	0	0	0	0	0	0	0	0	0	0
Y Gyfraith a Llywodraethu	2	0	0	0	0	0	0	0	0	0	0	0	0
Gwasanaethau Cyfreithiol a Democrataidd	0	0	0	0	0	0	0	0	0	0	0	0	0
Gwasanaeth Rheoli Eiddo ac Asedau	1	0	0	0	0	0	0	0	0	0	0	0	0
Uned Darparwyr:	1	0	0	0	0	0	0	0	0	0	0	0	0
Gwasanaethau Rheoleiddio a Thai	5	0	0	0	0	0	0	0	0	0	0	0	0
Gwasanaeth Refeniw a Budd-daliadau	5	0	0	0	0	0	0	0	0	0	0	0	0
Theatrau a'r Ganolfan Gynadledda	4	0	0	0	0	0	0	0	0	0	0	0	0
Cyfanswm	72	21	51	0	15	48	9	0	0	1	2	25	1

Tabl 10c – Cyfanswm yr Ymgeiswyr a Benodwyd

Gwasanaeth	Cyfanswm yr Ymgeiswyr a Benodwyd	Dynion	Merched	Heb nodi rhyw	16 - 24 oed	25 - 49 oed	50 - 64 oed	65+ oed	Heb nodi oed	Pobl Ddu a Lleiafrifoed d Ethnig	Anabl	Priod / Partneriaeth sifil	Wedi nodi crefydd
Gwasanaethau Gofal Cymdeithasol a Chymunedol Oedolion	20	6	14	0	0	15	0	0	0	0	0	9	0
Prif Weithredwr	0	0	0	0	0	0	0	0	0	0	0	0	0
Gwasanaethau Plant a Theuluoedd	21	5	16	0	0	17	0	0	0	0	0	9	0
Uned Argyfyngau Sifil Posibl	1	0	0	0	0	0	0	0	0	0	0	0	0
Gwasanaeth Datblygu Cymunedol	25	8	17	0	10	14	0	0	0	0	0	7	0
Adnoddau Dynol Corfforaethol	1	0	0	0	0	0	0	0	0	0	0	0	0
Gwella a Datblygu Corfforaethol	1	0	0	0	0	0	0	0	0	0	0	0	0
Gwasanaethau Corfforaethol	2	0	0	0	0	0	0	0	0	0	0	0	0
Gwasanaethau Addysg	10	0	10	0	0	6	0	0	0	0	0	0	0
Gwasanaethau Amgylcheddol	34	32	0	0	0	19	12	0	0	0	0	12	0
Llywodraethu, Effeithlonrwydd a Thrawsnewid	5	0	0	0	0	0	0	0	0	0	0	0	0
Priffyrdd ac Isadeiledd	10	6	0	0	0	9	0	0	0	0	0	0	0
Technoleg Gwybodaeth	2	0	0	0	0	0	0	0	0	0	0	0	0
Y Gyfraith a Llywodraethu	4	0	0	0	0	0	0	0	0	0	0	0	0
Gwasanaethau Cyfreithiol a Democrataidd	1	0	0	0	0	0	0	0	0	0	0	0	0
Gwasanaeth Rheoli Eiddo ac Asedau	2	0	0	0	0	0	0	0	0	0	0	0	0
Uned Darparwyr:	1	0	0	0	0	0	0	0	0	0	0	0	0
Gwasanaethau Rheoleiddio a Thai	9	0	7	0	0	7	0	0	0	0	0	5	0
Gwasanaeth Refeniw a Budd-daliadau	8	0	5	0	0	5	0	0	0	0	0	0	0
Theatrau a'r Ganolfan Gynadledda	8	0	0	0	0	5	0	0	0	0	0	5	0
Cyfanswm	165	72	93	0	29	108	28	0	0	3	3	61	3

Tabl 11 – Pobl Ddu a Lleiafrifoedd Ethnig a Phobl Anabl a Recriwtiwyd rhwng 2008-2013

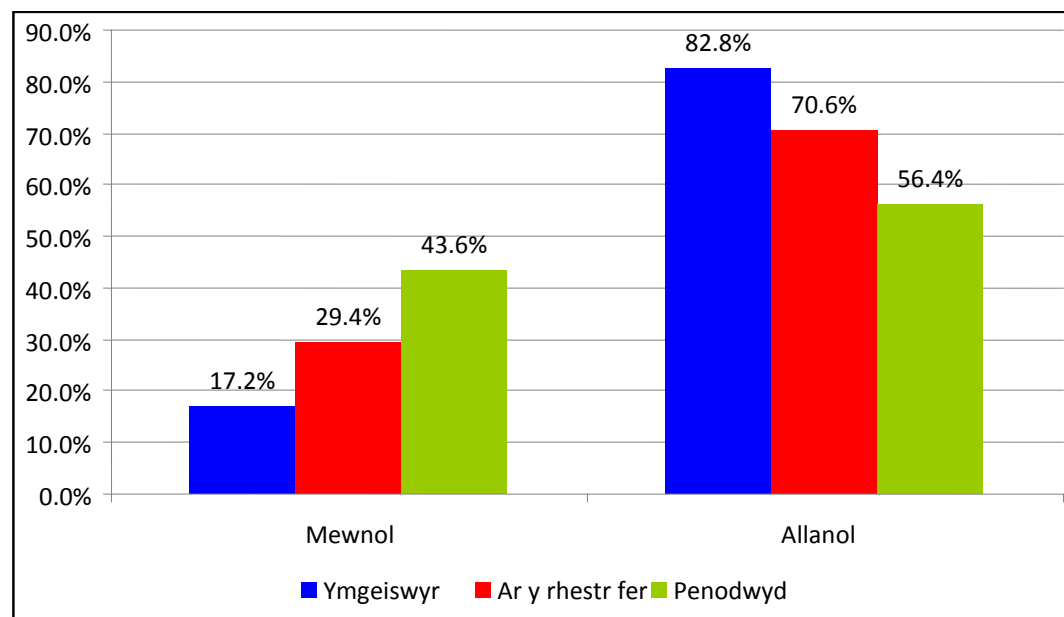
		Ymgeiswyr			Rhestr Fer			Penodiadau		
		Nifer yr ymgeiswyr	% o'r Categori	% o'r Cyfanswm	Nifer ar y Rhestr Fer	% o'r Categori	% o'r Cyfanswm	Nifer y Penodiadau	% o'r Categori	% o'r Cyfanswm
2012-2013	BME	33	100%	2.0%	13	39.4%	2.2%	3	9.1%	1.8%
	Anabl	66	100%	4.0%	23	34.8%	3.9%	3	4.5%	1.8%
	Cyfanswm Cyffredinol	1640	100%		599	36.0%		165	10.1%	
2011-2012	BME	71	100%	2.1%	16	22.5%	1.8%	4	5.6%	2.3%
	Anabl	151	100%	4.5%	36	23.8%	4.1%	3	2.0%	1.7%
	Cyfanswm Cyffredinol	3363	100%		877	26.1%		172	5.1%	
2010-2011	BME	81	100%	2.6%	11	13.6%	1.2%	3	3.7%	1.9%
	Anabl	117	100%	3.8%	37	31.6%	3.9%	4	3.4%	2.6%
	Cyfanswm Cyffredinol	3062	100%		938	30.6%		155	5.1%	
2009-2010	BME	107	100%	2.5%	13	12.1%	1.1%	2	1.9%	1.0%
	Anabl	122	100%	2.9%	49	40.2%	4.0%	5	4.1%	2.6%
	Cyfanswm Cyffredinol	4244	100%		1210	28.5%		195	4.6%	
2008-2009	BME	80	100%	2.7%	19	23.8%	2.5%	0	0.0%	0.0%
	Anabl	86	100%	2.9%	23	26.7%	3.1%	0	0.0%	0.0%
	Cyfanswm Cyffredinol	2940	100%		748	25.4%		105	3.6%	

4.1 Dadansoddiad Recriwtio

Math o Ymgeisydd

Derbyniwyd 1,678 o geisiadau am y 170 swydd wag, cyfartaledd o 10 cais am bob swydd wag. Mae Siart 1 yn dangos gwahaniaeth sylweddol rhwng y nifer o ymgeiswyr am swyddi mewnol ac allanol. Mae hefyd yn dangos bod ymgeiswyr mewnol bedair gwaith yn fwy tebygol o fod yn llwyddiannus (dyrchafiad) nag ymgeiswyr allanol.

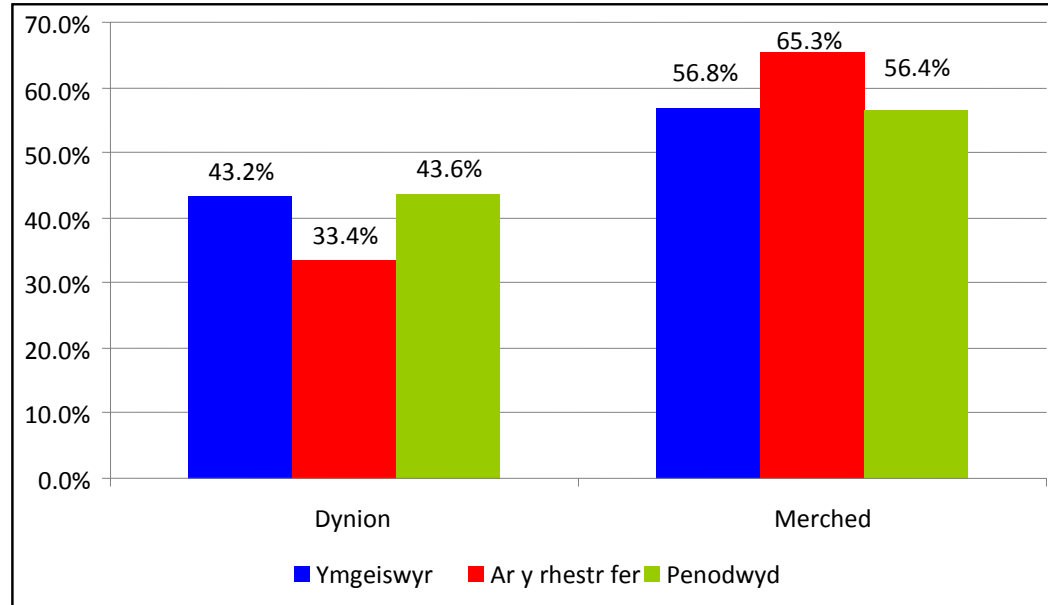
Siart 1 - Nifer y Ceisiadau o'u cymharu â'r Nifer ar y Rhestr Fer a'r Nifer a Benodwyd yn ôl Categori o Ymgeiswyr:



Rhyw

At ei gilydd, roedd 43% o'r ymgeiswyr am swyddi'n ddynion a 56% yn ferched, ond mae'r canrannau hyn yn amrywio rhwng ymgeiswyr mewnol ac allanol. Mae ymgeiswyr mewnol yn llai tebygol o fod yn ddynion nag ymgeiswyr allanol, gan adlewyrchu proffil presennol y gweithlu. Yn ystod y cyfnod hwn roedd 25% o ymgeiswyr mewnol yn ddynion a 75% yn ferched. Mae'r duedd hon hefyd yn amrywio'n sylweddol yn dibynnu ar y math o swydd. Yn ystod y cyfnod hwn roedd 70% i 80% o'r ymgeiswyr am swyddi o fewn yr Amgylchedd a Phrifyrdd a TG 70% yn ddynion. Yn ystod y cyfnod hwn roedd rhwng 70% ac 80% o'r ymgeisiwyd am swyddi yn y Gwasanaethau Plant a Theuluoedd, Addysg a'r Gyfraith yn ferched. Nid ydym wedi cynnwys ymgeiswyr na ddatgelodd eu rhyw yn yr ystadegau hyn.

Siart 2 - Nifer y Ceisiadau o'u cymharu â'r Nifer ar y Rhestr Fer a'r Nifer a Benodwyd yn ôl Rhyw:

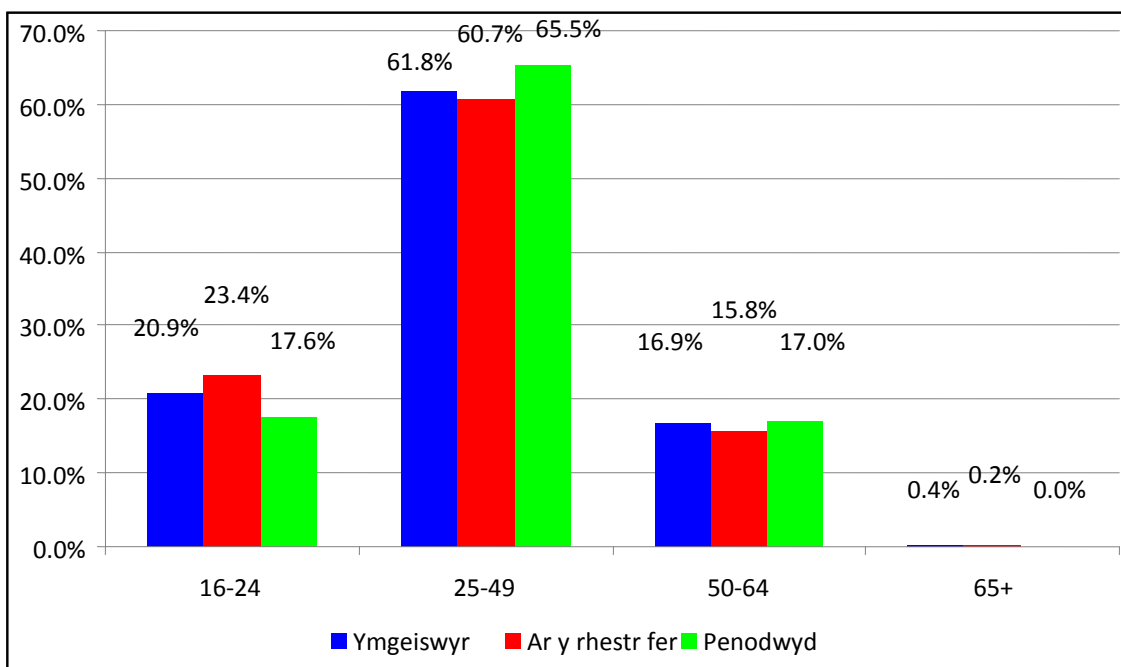


Yn gyffredinol roedd siawns ychydig yn uwch y byddai ymgeisydd benywaidd yn llwyddo nag ymgeisydd gwrywaidd, ond roedd y bwlch hwn yn llai nag yn y blynyddoedd blaenorol (roedd 9.9% o ddynion a 10.1% o ferched yn llwyddiannus). Caeodd y bwlch hwn yn sylweddol yn y Gwasanaethau Cymdeithasol lle'r oedd 8.2% o ddynion a 9.3% o ferched yn llwyddiannus. Mewn blynyddoedd blaenorol, canfuwyd bod merched 5 gwaith yn fwy tebygol o lwyddo na dynion.

Oedran

O'u dosbarthu yn ôl oed, roedd y rhan fwyaf o ymgeiswyr, mewnol ac allanol yn perthyn i'r band oed 25 i 49. Fodd bynnag, roedd ymgeiswyr rhwng 16 a 24 oed, ychydig yn llai tebygol na'r cyfartaledd o gael eu rhoi ar restr fer neu eu penodi, ond mae'r bwch yn llawer llai nag mewn blynyddoedd blaenorol. Roedd ymgeiswyr dros 50 oed a thros 65 oed yr un mor debygol o gael eu cyflogi ag unrhyw un arall.

Siart 3 - Nifer y Ceisiadau o'u Cymharu â'r Nifer ar y Rhestr Fer a'r Nifer a Benodwyd yn ôl Oed



Ethnigrwydd

Roedd 33 o geisiadau gan ymgeiswyr o gefndiroedd ethnig lleiafrifol, sef 2% o gyfanswm y ceisiadau a wnaed. Mae hyn ychydig yn is na chanran y bobl o gefndiroedd ethnig lleiafrifol a nodwyd yng Nghyfrifiad 2011, sef 2.3%. Mae'r ffigur hwn hefyd ychydig yn is na'r blynyddoedd blaenorol gyda 2.1% yn 2011-2012, 2.6% yn 2011-2010, 2.5% yn 2009-2010. Y Gwasanaethau Cymdeithasol ac Addysg dderbyniodd y mwyafrif o'r ymgeiswyr o leiafrifoedd ethnig.

Ymgeiswyr o Leiafrifoedd Ethnig

	Nifer a Ymgeisiodd	% a Ymgeisiodd	Nifer ar y rhestr fer	% ar y Rhestr Fer	Nifer a benodwyd	% a Benodwyd
Lleiafrifoedd ethnig	33	2	13	2.2	3	1.8
Nid o Leiafrifoedd ethnig	1645	98	586	97.8	162	98.2
Cyfanswm	1678		599		165	

Roedd ymgeiswyr o leiafrifoedd ethnig yr un mor debygol o gael eu rhoi ar y rhestr fer a'u penodi ag ymgeiswyr eraill, gwelliant ar flynyddoedd blaenorol lle canfuwyd eu bod yn llai tebygol o lwyddo.

Anabledd

Mae'r tabl canlynol yn dangos bod 4% o ymgeiswyr yn ystyried eu hunain yn Anabl, gostyngiad bychan o ganran y flwyddyn flaenorol o 4.5%. Denodd y Gwasanaethau Addysg a'r Gwasanaeth Datblygu Cymunedol a Phlant, y Gwasanaethau Cymdeithasol a'r Theatrau nifer uchel o ymgeiswyr anabl.

Ymgeiswyr a oedd yn ystyried eu hunain yn Anabl

	Nifer a Ymgeisiodd	% a Ymgeisiodd	Nifer ar y rhestr fer	% ar y Rhestr Fer	Nifer a benodwyd	% a Benodwyd
Anabl	66	4	23	3.9	3	1.8
Nid yn Anabl	1612	96	576	96.1	162	98.2
Cyfanswm yr Ymgeiswyr	1678		599		165	

Mae ymgeiswyr anabl yr un mor debygol ag ymgeiswyr eraill o gael eu rhoi ar y rhestr fer, gan adlewyrchu Cynllun Tic Dwbl yr Awdurdod (mae ymgeiswyr sy'n datgan Anabledd ac yn cwrdd â'r meini prawf hanfodol ar gyfer y swydd wag yn sicr o gael cyfweiliad). Mae nifer yr ymgeiswyr a roddir ar y rhestr fer mwy neu lai'n iawn mewn perthynas â nifer yr ymgeiswyr ac mae nifer yr ymgeiswyr a benodir mwy neu lai'n iawn mewn perthynas â'r nifer a roddwyd ar y rhestr fer yn 2012-2013.

Priod/Partneriaeth Sifil

	Nifer a Ymgeisiodd	% a Ymgeisiodd	Nifer ar y rhestr fer	% ar y Rhestr Fer	Nifer a benodwyd	% a Benodwyd
Priod/Partneriaeth Sifil	480	28.6	179	30.3	61	37
Dibriod/Dim Partneriaeth Sifil	1198	71.4	420	69.7	104	63
Cyfanswm	1678		599		165	

Mae ymgeiswyr priod neu mewn partneriaeth sifil yr un mor debygol o gael eu rhoi ar restr fer neu eu penodi a'r rhai nad ydynt.

Lesbiaidd, Hoyw a Deurywiol

Nid oes digon o ddata i'w ddadansoddi.

Crefydd a Chred

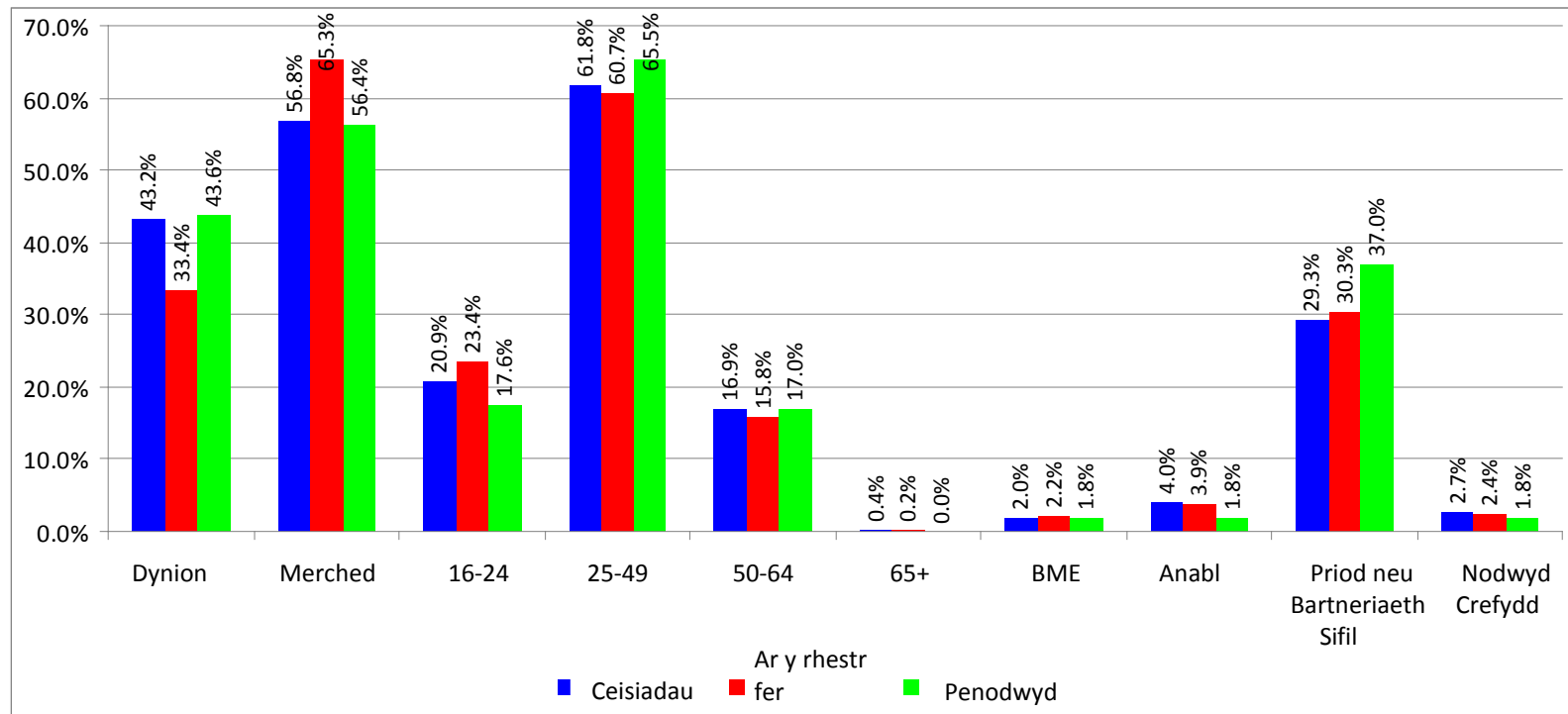
Nid oes digon o ddata i'w ddadansoddi.

Pobl Drawsrywiol

Nid oes digon o ddata i'w ddadansoddi.

Crynodeb

Siart 4 – Nifer y Ceisiadau o'u cymharu â'r Nifer ar y Rhestr Fer ac a Benodwyd yn ôl nodwedd a ddiogelir



Crynodeb o ymgeiswyr am swyddi yn ôl nodweddion a ddiogelir

	Ymgeiswyr	Ar y rhestr fer	Nifer y disgwylir i fod ar y rhestr fer*	Dadansoddiad o'r drefn lunio rhestr fer	Penodwyd	Nifer y disgwylir eu penodi *	Dadansoddiad o benodiadau
Dynion	715	200	224 - 287	Isel	72	54 - 86	Yn ôl y disgwyl
Merched	939	391	299 - 371	Uchel	93	73 - 111	Yn ôl y disgwyl
Lleiafrifoedd ethnig	33	13	5 - 19	Yn ôl y disgwyl	3	0 - 7	Yn ôl y disgwyl
Anabl	66	23	14 - 33	Yn ôl y disgwyl	3	1 - 11	Yn ôl y disgwyl
16-24 oed	343	138	101 - 144	Yn ôl y disgwyl	29	23 - 45	Yn ôl y disgwyl
25-49 oed	1014	358	325 - 399	Yn ôl y disgwyl	108	80 - 120	Yn ôl y disgwyl
50-64 oed	277	93	79 - 118	Yn ôl y disgwyl	28	17 - 37	Yn ôl y disgwyl
65 oed a hŷn	6	1	0 - 5	Yn ôl y disgwyl	0	0 - 3	Yn ôl y disgwyl
Priod a Phartneriaeth Sifil	480	179	146-197	Yn ôl y disgwyl	61	35-61	Yn ôl y disgwyl
Nodwyd crefydd	45	14	8-24	Yn ôl y disgwyl	3	0-8	Yn ôl y disgwyl

* Dyma'r nifer y byddai disgwyl yn ystadegol i fod ar restr fer neu gael eu penodi, pe bai popeth arall yn gyfartal.

5. Ceisiadau am Hyfforddiant a Hyfforddiant a Dderbyniwyd

Caiff cyrsiau hyfforddiant corfforaethol, fel yr amlinellir yn ein Cynllun Dysgu a Datblygu, eu harchebu a'u cofnodi ar ein system AD/Cyflogau'n awtomatig. Pan fo gwasanaethau'n trefnu hyfforddiant ad hoc ar wahân i'w gweithwyr, mae gan bob gwasanaeth Swyddog Cyswllt Hyfforddiant sy'n gyfrifol am gofnodi'r hyfforddiant hwnnw ar y system AD/Cyflogau. Felly dylai'r cofnodion hyfforddiant a gedwir ar ein system AD/Cyflogau adlewyrchu'r holl hyfforddiant a roddwyd ar draws y Cyngor. Fodd bynnag, mae'n bosibl nad yw'r cofnodion hyn yn cynnig adroddiad cyflawn os nad yw'r holl hyfforddiant a roddwyd wedi'i gofnodi ar y system AD/Cyflogau.

Defnyddiwyd proses â llaw yn y gwasanaethau i gofnodi ceisiadau am hyfforddiant na chafodd eu cymeradwyo. Sefydlwyd pecyn llif gwaith i gofnodi ceisiadau am hyfforddiant ar y system AD/Cyflogau yn ogystal â hyfforddiant a gyflawnwyd. Ni fydd y wybodaeth hon ar gael nes y cynhyrchir yr adroddiad nesaf. Bydd y gwelliant hwn i'r system AD/Cyflogau'n gwella'r data a gaiff ei gipio yn ogystal â chofnodi gwahanol gamau'r broses ymgeisio am hyfforddiant. Rydym hefyd wedi symud i system hunanwasanaeth a fydd yn galluogi staff i sicrhau bod eu cofnodion hyfforddiant eu hunain yn gywir.

Mae **Tabl 13** isod yn dangos yr hyfforddiant a roddwyd mewn gwirionedd gyda'r ceisiadau am hyfforddiant a wrthodwyd wedi'u hychwanegu ato, i ddangos y darlun cyffredinol o geisiadau am hyfforddiant. Mae hyn yn tybio y gwneir ceisiadau ffurfiol am bob cwrs a gynhaliwyd, er ein bod yn gwybod nad dyma sy'n aml yn digwydd yn ymarferol, yn enwedig lle trefnir hyfforddiant gorfodol heb ffurflen gais am hyfforddiant. Felly, nid ydym yn hyderus fod y data yn y tabl hwn yn ystyrlon iawn wrth nodi a fu unrhyw wahaniaethu yn ystod y cam o ymgeisio am hyfforddiant.

Mae **Tabl 14** isod yn dangos yr hyfforddiant a roddwyd mewn gwirionedd yn ystod y cyfnod 2012-2013.

Tabl 13a – Ceisiadau am Hyfforddiant fesul Gwasanaeth ar gyfer Cyngor Bwrdeistref Sirol Conwy - 2012/13

	Cyfanswm y Ceisiadau am Hyfforddiant	16 - 24 oed	25 - 49 oed	50 - 64 oed	65+ oed	Merched	Dynion	Pobl Ddu a Lleiafrif oedd Ethnig	Anabl	Priod/Partn eriaeth Sifil	Hoyw, Lesbiaid, Deurywiol	Trawsrywiol
Gwasanaethau Gofal Cymdeithasol Oedolion a Chymunedol	2304	59	1198	997	50	2017	287	44	87	1429	0	0
Archwilio a Chaffael.	1	0	0	0	0	0	0	0	0	0	0	0
Y Prif Weithredwr	7	0	0	0	0	6	0	0	0	0	15	0
Gwasanaethau Plant a Theuluoedd	841	18	561	237	24	629	212	17	21	355	8	0
Gwasanaeth Datblygu Cymunedol	381	67	223	88	0	238	143	0	12	110	0	0
Gwasanaeth Ariannol Corfforaethol	17	0	15	0	0	12	5	0	0	0	0	0
Adnoddau Dynol Corfforaethol	12	0	6	0	0	10	0	0	0	0	0	0
Gwella a Datblygu Corfforaethol	14	0	13	0	0	9	5	0	0	0	0	0
Marchnata a Chyfathrebu Corfforaethol	2	0	0	0	0	0	0	0	0	0	0	0
Addysg	385	25	250	109	0	300	85	0	0	243	0	0
Gwasanaethau Amgylcheddol	231	5	134	84	8	29	202	0	9	123	0	0
Effeithlonrwydd Llywodraethu a Thrawsnewid	128	6	63	59	0	106	22	0	16	18	0	0
Priffyrdd ac Isadeiledd:	223	16	114	88	5	55	168	0	6	92	0	0
Technoleg Gwybodaeth	36	0	26	10	0	12	24	0	0	18	0	0
Y Gyfraith a Llywodraethu	53	0	34	16	0	37	16	0	0	24	0	0
Gwasanaeth Rheoli Eiddo ac Asedau	54	6	25	17	6	28	26	0	0	22	0	0
Uned Darparwyr:	15	0	9	6	0	10	5	0	0	943	5	0
Gwasanaethau Rheoleiddio a Thai	57	5	35	15	0	40	17	0	0	30	0	0
Gwasanaeth Refeniw a Budd-daliadau	66	0	48	14	0	49	17	0	0	34	0	0
Cwynion a Sicrhau Ansawdd Gofal Cymdeithasol	113	0	72	41	0	98	15	0	6	62	0	0
Theatrau a'r Ganolfan Gynadledda	66	13	37	16	0	28	38	0	0	38	0	0
Cyfanswm	5016	230	2868	1805	104	3725	1291	69	163	2627	40	32

Tabl 13b – Ceisiadau am Hyfforddiant yn ôl crefydd a chred

Gwasanaeth	Cyfanswm Llawn	Agnostig	Bwdhaidd	Cristnogol	Hindŵaidd	Iddewig	Mwslimaidd	Dim crefydd	Heb nodi	Arall
Gwasanaethau Gofal Cymdeithasol Oedolion a Chymunedol	858	0	0	308	16	0	0	199	310	25
Archwilio a Chaffael.	1	0	0	0	0	0	0	0	0	0
Gwasanaethau Plant a Theuluoedd	889	18	11	385	0	0	0	145	310	20
Gwasanaeth Datblygu Cymunedol	326	0	0	62	0	0	0	32	224	5
Gwasanaeth Ariannol Corfforaethol	6	0	0	5	0	0	0	0	0	0
Adnoddau Dynol Corfforaethol	10	0	0	5	0	0	0	0	0	0
Gwella a Datblygu Corfforaethol	8	0	0	0	0	0	0	0	0	0
Marchnata a Chyfathrebu Corfforaethol	2	0	0	0	0	0	0	0	0	0
Gwasanaethau Corfforaethol	4	0	0	0	0	0	0	0	0	0
Addysg	395	0	0	60	0	0	0	16	316	0
Gwasanaethau Amgylcheddol	228	0	0	91	0	0	0	45	91	0
Effeithlonrwydd Llywodraethu a Thrawsnewid	48	0	0	23	0	0	0	15	10	0
Priffyrdd ac Isadeiledd:	216	0	0	87	0	0	0	38	89	0
Technoleg Gwybodaeth	32	0	0	13	0	0	0	11	0	0
Y Gyfraith a Llywodraethu	52	0	0	20	0	0	0	14	18	0
Gwasanaeth Rheoli Eiddo ac Asedau	48	0	0	28	0	0	0	5	15	0
Uned Darparwyr:	1583	7	0	574	0	7	2	205	774	14
Gwasanaethau Rheoleiddio a Thai	58	0	0	8	0	0	0	0	47	0
Gwasanaeth Refeniw a Budd-daliadau	66	0	0	51	0	0	0	5	9	0
Cwynion a Sicrhau Ansawdd Gofal Cymdeithasol	117	0	0	42	0	0	0	40	35	0
Theatrau a'r Ganolfan Gynadledda	67	0	0	21	0	0	0	13	32	0
Cyfanswm	5016	32	11	1787	17	7	2	793	2296	71

Tabl 14a – Ceisiadau am Hyfforddiant fesul Gwasanaeth ar gyfer Cyngor Bwrdeistref Sirol Conwy - 2012/13

	Cyfanswm y Digwyddiad au hyfforddi	16 - 24 oed	25 - 49 oed	50 - 64 oed	65+ oed	Merched	Dynion	Pobl Ddu a Lleiafrifoe dd Ethnig	Anabl	Priod/Partn eriaeth Sifil	Hoyw, Lesbiaid, Deurywiol	Trawsrywiol
Gwasanaethau Gofal Cymdeithasol Oedolion a Chymunedol	2294	59	1194	991	50	2008	286	44	87	1424	0	0
Archwilio a Chaffael.	1	0	0	0	0	0	0	0	0	0	0	0
Y Prif Weithredwr	7	0	0	0	0	6	0	0	0	0	15	0
Gwasanaethau Plant a Theuluoedd	834	17	559	234	24	626	208	17	21	355	8	0
Gwasanaeth Datblygu Cymunedol	381	67	223	88	0	238	143	0	12	108	0	0
Gwasanaeth Ariannol Corfforaethol	17	0	15	0	0	12	5	0	0	0	0	0
Adnoddau Dynol Corfforaethol	12	0	6	0	0	10	0	0	0	0	0	0
Gwella a Datblygu Corfforaethol	14	0	13	0	0	9	5	0	0	0	0	0
Marchnata a Chyfathrebu Corfforaethol	2	0	0	0	0	0	0	0	0	0	0	0
Addysg	385	25	250	109	0	300	85	0	0	243	0	0
Gwasanaethau Amgylcheddol	231	5	134	84	8	29	202	0	9	123	0	0
Effeithlonrwydd Llywodraethu a Thrawsnewid	128	6	63	59	0	106	22	0	16	18	0	0
Priffyrdd ac Isadeiledd:	211	15	103	88	5	52	159	0	6	88	0	0
Technoleg Gwybodaeth	35	0	25	10	0	12	23	0	0	18	0	0
Y Gyfraith a Llywodraethu	53	0	34	16	0	37	16	0	0	24	0	0
Gwasanaeth Rheoli Eiddo ac Asedau	54	6	25	17	6	28	26	0	0	22	0	0
Uned Darparwyr	15	0	9	6	0	10	5	0	0	15	5	0
Gwasanaethau Rheoleiddio a Thai	57	5	35	15	0	40	17	0	0	30	0	0
Gwasanaeth Refeniw a Budd-daliadau	65	0	47	14	0	49	16	0	0	34	0	0
Cwynion a Sicrhau Ansawdd Gofal Cymdeithasol	113	0	72	41	0	98	15	0	6	62	0	0
Theatrau a'r Ganolfan Gynadledda	66	13	37	16	0	28	38	0	0	38	0	0
Cyfanswm	4985	228	2856	1797	104	3710	1275	69	163	2616	40	32

Tabl 14b - Hyfforddiant a Gwblhawyd yn ôl crefydd a chred

Gwasanaeth	Cyfanswm llawn	Agnostig	Bwdhaidd	Cristnogol	Hindŵaidd	Iddewig	Mwslimaidd	Dim crefydd	Heb ei nodi	Arall
Gwasanaethau Gofal Cymdeithasol a Chymunedol Oedolion	848	0	0	305	16	0	0	196	306	25
Archwilio a Chaffael	1	0	0	0	0	0	0	0	0	0
Gwasanaethau Plant a Theuluoedd	882	18	11	379	0	0	0	145	309	20
Gwasanaeth Datblygu Cymunedol	326	0	0	62	0	0	0	32	224	5
Gwasanaeth Ariannol Corfforaethol	6	0	0	5	0	0	0	0	0	0
Adnoddau Dynol Corfforaethol	10	0	0	5	0	0	0	0	0	0
Gwella a Datblygu Corfforaethol	8	0	0	0	0	0	0	0	0	0
Marchnata a Chyfathrebu Corfforaethol	2	0	0	0	0	0	0	0	0	0
Gwasanaethau Corfforaethol	4	0	0	0	0	0	0	0	0	0
Addysg	395	0	0	60	0	0	0	16	316	0
Gwasanaethau Amgylcheddol	228	0	0	91	0	0	0	45	91	0
Llywodraethu, Effeithlonrwydd a Thrawsnewid	48	0	0	23	0	0	0	15	10	0
Priffyrdd ac Isadeiledd	204	0	0	83	0	0	0	37	82	0
Technoleg Gwybodaeth	31	0	0	13	0	0	0	11	0	0
Y Gyfraith a Llywodraethu	52	0	0	20	0	0	0	14	18	0
Gwasanaeth Rheoli Eiddo ac Asedau	48	0	0	28	0	0	0	5	15	0
Uned Darparwyr	1583	7	0	574	0	7	0	205	774	14
Gwasanaethau Rheoleiddio a Thai	58	0	0	8	0	0	0	0	47	0
Gwasanaeth Refeniw a Budd-daliadau	65	0	0	50	0	0	0	5	9	0
Cwynion a Sicrwydd Ansawdd Gofal Cymdeithasol	117	0	0	42	0	0	0	40	35	0
Theatrau a'r Ganolfan Gynadledda	67	0	0	21	0	0	0	13	32	0
Cyfanswm	4985	32	11	1773	16	7	2	789	2284	71

Tabl 15 – Hyfforddiant Cydraddoldeb E-Ddysgu - Modiwlau a gyflawnwyd gan weithwyr

Cwblhau'r Modiwl Arddel Amrywiaeth o 1 Ebrill 2012 i 31 Mawrth 2013

	Arddel Amrywiaeth	Nifer Llawn o Fodiwlau a Gwblhawyd
Nifer y gweithwyr	923	923

Tabl 16 - Dadansoddiad o Ddigwyddiadau Hyfforddi a gwblhawyd - 2012/13

	Nifer y Digwyddiadau Hyfforddi a Gwblhawyd	% y Digwyddiadau Hyfforddi a Gwblhawyd	% y Staff a Gyflogir ar hyn o bryd	Dadansoddiad
Dynion	1275	25.5%	26.2%	Yn ôl y disgwyl
Merched	3710	74.4%	73.8%	Yn ôl y disgwyl
Pobl Ddu a Lleiafrifoedd Ethnig	69	1.4%	0.7%	Uchel
Anabl	163	3.2%	2.0%	Uchel
16 – 24	228	4.6%	4.1%	Yn ôl y disgwyl
25 – 49	2856	57.2%	59.9%	Yn ôl y disgwyl
50 – 64	1797	36.0%	33.8%	Yn ôl y disgwyl
65+	104	2.0%	2.2%	Yn ôl y disgwyl
Priod / Partneriaeth sifil	2616	52.4%	58.7%	Yn ôl y disgwyl
Hoyw, Lesbiaid, Deurywiol	40	0.8%	0.4%	Yn ôl y disgwyl
Crefydd a Chred	2701	54.1%	26.9%	Gweler y sylwebaeth
Trawsrywiol	32	0.6%	0.09%	Yn ôl y disgwyl

Mae'r ystadegau'n dangos bod gweithwyr o darddiad BME a'r rhai sy'n datgan anabledd ychydig yn fwy tebygol o gael hyfforddiant na rhai gyda nodweddion eraill a warchodir a bandiau oedran eraill. Mae dynion yn yr un mor debygol â merched o gael hyfforddiant. Mae llawer o gyrsiau mewnol bellach yn rhan o Gynllun Dysgu a Datblygu Corfforaethol Conwy a chofnodir presenoldeb yn y cyrsiau hyn. Cynhelir digwyddiadau hyfforddi ar sawl gwahanol ffurf ar draws yr Awdurdod ac mae mwy o hyfforddiant ad-hoc yn cael ei gofnodi ar y system AD/Cyflogau.

Dyma ddadansoddiad o'r gweithwyr sydd wedi cael hyfforddiant ac wedi datgan gwybodaeth ynglŷn â chrefydd a chred; 65% Cristnogol, 29% dim crefydd, 1.2% agnostig, 0.5% Hindŵaidd, 0.4% Bwdhaidd, 0.25% Iddewig a 0.07% Mwslemaidd a 2.62% eraill. Mae'r ffigyrau hyn yn ôl y disgwyl o'u cymharu â phroffil crefydd a chred y gweithlu yn nhabl 1a a 2b. Nid oes digon o wybodaeth i gyflawni unrhyw ddadansoddiad ystyrlon o'r data a gafwyd ar y nifer o geisiadau am hyfforddiant a wrthodwyd.

6. Cwynion / Camau Disgyblu ac Achosion eraill

Sylwer: Mae unrhyw ffigurau o lai na phum wedi'u talgrynnu i ddim i ddiogelu hunaniaeth unigolion. Nid oes newid i'r cyfansymiau.

Tabl 17 – Pob Achos o Gwynion / Disgyblu yn 2012/13

Achosion	Cyfanswm	Dynion	Merched	16 -24 oed	25 -49 oed	50 -64 oed	65+ oed	Pobl Ddu a Lleihafri foedd Ethnig	Anabl	Priod / Partneriaeth sifil	Hoyw, Lesbiaid, Deurywiol	Trawsrywiol	Crefydd a Chred
Absenoldeb Salwch	117	39	78	0	69	43	0	5	12	65	0	0	0
Cwyn / Bwlio	9	5	0	0	5	0	0	0	0	8	0	0	0
Disgyblu / Gallu	35	11	24	0	14	16	0	0	0	0	0	0	0
Cyfanswm	161	55	106	2	88	63	8	7	15	75	1	1	3

Sylwer: Mae gwybodaeth dan achosion Cwyno a Bwlio yn cynnwys cwynwyr. Mae gwybodaeth dan gamau Disgyblu / Gallu yn cynnwys y staff y gwnaed y gŵyn yn eu herbyn.

Mae'n anodd cynnig dadansoddiad ystyrllon o'r data uchod oherwydd y nifer cymharol fychan o achosion dan sylw. Mae nifer uwch o achosion yn ymwneud â gweithwyr o fewn yr ystod oed 25 - 49, fodd bynnag, mae hyn yn adlewyrchu proffil uwch y grŵp hwn o fewn y gweithlu. Mae'r cyfrif cwynion / bwlio ymysg dynion ychydig yn uwch na chymhareb proffil dynion:merched y gweithlu sef 25:75. Mae'r cyfrif disgyblu / gallu a'r dadansoddiad o absenoldebau oherwydd salwch, hefyd yn uwch na chymhareb proffil dynion:merched y gweithlu. Mae nifer y gweithwyr sy'n datgan bod ganddynt anabledd ac i ffwrdd ar gyfnod o absenoldeb yn uchel o'i gymharu â'r gyfran o'r gweithlu sydd ag anableddau. Mae'r niferoedd yn rhy fychan i wneud sylw mewn perthynas â tharddiad ethnig, gweithwyr lesbiaidd, hoyw, deurywiol a thrawsrywiol a rhai sy'n datgan crefydd a chred neu nad oes ganddynt gred.

7. Gweithwyr sy'n terfynu eu Cyflogaeth gyda ni

Tabl 18a – Rhai'n Gadael yn ôl Rheswm yn ystod 2012/13

	Cyfanswm	16 - 24 oed	25 - 49 oed	50 - 64 oed	65+ oed	Merched	Dynion	Pobl Ddu a Lleihafri foedd Ethnig	Anabl	Priod/Partneriaeth Sifil	Hoyw, Lesbiaid, Deurywiol	Trawsrywiol
Diswyddo	14	0	8	5	0	7	7	0	0	5	0	0
Diswyddo - iechyd gwael	8	0	0	6	0	6	0	0	0	5	0	0
Diwedd contract dros dro	81	28	25	20	8	25	56	0	0	26	0	0
Colli swydd - Gorfodol	21	0	5	12	0	15	6	0	0	16	0	0
TUPE	13	0	8	5	0	7	6	0	0	7	0	0
Anwifoddol	137	29	48	48	12	60	77	0	2	59	0	0
Marw wrth Wasanaethu	5	0	0	0	0	0	0	0	0	0	0	0
Marwolaeth	2	0	0	0	0	0	0	0	0	0	0	0
Arall	7	0	0	2	3	5	2	0	0	2	0	0
Colli swydd - Gwirfoddol	6	0	0	0	0	5	0	0	0	0	0	0
Rhyddhau - heb weithio ers 18 mis	9	6	0	0	0	7	0	0	0	0	0	0
Ymddiswyddo	206	27	118	36	25	149	57	0	0	99	0	0
Ymddiswyddo – Mynd i Awdurdod arall	11	0	10	0	0	8	0	0	0	0	0	0
Ymddiswyddo - iechyd gwael	5	0	0	0	0	0	0	0	0	0	0	0
Ymddiswyddo - Gadael am swydd arall	70	17	42	10	0	50	20	0	0	16	0	0
Ymddiswyddo – Gadael yr ardal	4	0	0	0	0	0	0	0	0	0	0	0
Ymddiswyddo - Heb ddychwelyd ar ôl absenoldeb mamolaeth	3	0	0	0	0	0	0	0	0	0	0	0
Ymddiswyddo - Dychwelyd i addysg	11	0	7	0	0	8	0	0	0	0	0	0
Ymddeol - Oedran	63	0	0	37	25	44	19	0	0	56	0	0
Ymddeol - Cynnar a gwirfoddol	17	0	0	15	0	13	0	0	0	13	0	0
Ymddeol – Iechyd gwael	7	0	1	5	0	0	0	0	0	6	0	0
Trosglwyddiad	3		3	0	0	0	0	0	0	0	0	0
Gwirfoddol	415	56	194	108	57	299	116	1	6	205	0	0
Cyfanswm	559	86	243	158	72	364	195	1	8	266	0	0

Tabl 18b – Rhai'n gadael yn ôl crefydd a chred yn ystod 2012/2013

Categori'r Sawl sy'n Gadael	Rhesymau	Cristnogol	Dim crefydd	Arall	Heb ei nodi	Cyfanswm
Anwirfoddol	Diswyddo	0	0	0	14	14
	Diswyddo - iechyd gwael	0	0	0	8	8
	Diwedd contract dros dro	0	0	0	80	81
	Colli Swydd - Gorfodol	0	0	0	21	21
	TUPE	0	0	0	13	13
Cyfanswm Anwirfoddol		1	0	0	136	137
Arall	Marw wrth Wasanaethu	0	0	0	5	5
	Marwolaeth	0	0	0	0	0
Cyfanswm arall		0	0	0	7	7
Gwirfoddol	Diswyddo - Gwirfoddol	0	0	0	6	6
	Rhyddhau - heb weithio ers 18 mis	0	0	0	9	9
	Ymddiswyddo	0	0	0	205	206
	Ymddiswyddo – Mynd i Awdurdod arall	0	0	0	11	11
	Ymddiswyddo - iechyd gwael	0	0	0	5	5
	Ymddiswyddo - Gadael am swydd arall	0	0	0	67	70
	Ymddiswyddo – Gadael yr ardal	0	0	0	4	4
	Ymddiswyddo - Heb ddychwelyd ar ôl cyfnod mamolaeth	0	0	0	0	0
	Ymddiswyddo - Dychwelyd i addysg	0	0	0	11	11
	Ymddeol - Oedran	0	0	0	63	63
	Ymddeol - Cynnar a gwirfoddol	0	0	0	17	17
	Ymddeol – iechyd gwael	0	0	0	7	7
	Trosglwyddo	0	0	0	0	0
Cyfanswm Gwirfoddol		2	1	1	411	415
Cyfanswm		3	1	1	554	559

Casglwyd y wybodaeth yn yr adroddiad hwn am y rhai a adawodd o'r system AD/Cyflogau yn ystod y cyfnod 1 Ebrill 2011 i 31 Mawrth 2012. Os yw gweithiwr yn dal dwy neu fwy o swyddi yn yr Awdurdod, bydd eu cofnod yn cael ei ddyblygu yn y data hwn a gallai hynny ystumio rhai o'r ystadegau.

Rhwng y dyddiadau hyn roedd 569 o ymadawyr, gadawodd 415 (74%) yn wirfoddol a gadawodd 137 (25%) yn anwirfoddol. O'r rhai a adawodd yn anwirfoddol, roedd 63% yn staff y daeth eu contractau dros dro i ben. Gadawodd 21 (4%) o weithwyr gan iddynt golli eu swyddi yn orfodol a diswyddwyd 5 o weithwyr yn y cyfnod hwn, sef yr un nifer â'r flwyddyn flaenorol.

Tabl 19 - Canran y rhai a adawodd yn ôl nodweddion a warchodir

Grŵp Cydraddoldeb	% yr Ymadawyr Gwirfoddol	% yr Ymadawyr Anwirfoddol	% o'r holl ymadawyr	% y staff sy'n gweithio i ni	Dadansoddiad o ymadawyr Gwirfoddol	Dadansoddiad o ymadawyr Anwirfoddol
Dynion	28.0%	56.2%	34.9%	26.2%	Yn ôl y disgwyl	Uchel
Merched	72.0%	43.8%	65.1%	73.8%	Yn ôl y disgwyl	Isel
Grwpiau ethnig lleiafrifol	0.2%	0.0%	0.2%	0.7%	Yn ôl y disgwyl	Yn ôl y disgwyl
Anabl	1.4%	1.5%	1.4%	2.0%	Yn ôl y disgwyl	Yn ôl y disgwyl
16-24	13.5%	21.2%	15.4%	4.1%	Uchel	Uchel
25-49	46.7%	35.0%	43.5%	59.9%	Isel	Isel
50-64	26.0%	35.0%	28.3%	33.8%	Isel	Isel
65+	13.7%	8.8%	12.9%	2.2%	Uchel	Uchel
Priod / Partneriaeth sifil	49.4%	43.1%	47.6%	58.7%	Isel	Isel

Ethnigrwydd

Dim ond un o'r ymadawyr oedd o darddiad ethnig lleiafrifol, a drosglwyddodd yn wirfoddol.

Anabledd

Eleni, gadawodd wyth o weithwyr a oedd yn datgan anabledd yr Awdurdod, sy'n ffigwr ychydig yn uwch na'r flwyddyn flaenorol. Roedd y rhesymau dros adael yn cynnwys diwedd contract dros dro, ymddiswyddiad ac ymddeoliad.

Rhyw

Mae nifer uwch o ferched nac o ddynion yn gadael y sefydliad (65%:35%) sy'n agosach at fod yn unol â phroffil y gweithlu o 75:25 nag mewn adroddiadau blaenorol. Roedd dynion yn fwy tebygol o adael yn anwirfoddol na merched, o ganlyniad i ddiwedd contractau dros dro.

Oedran

Gweithwyr rhwng 16 a 24 oed yw nifer anghymesur o uchel o'r rhai sy'n gadael yn anwirfoddol (10%), a'r rheswm am hyn yw diwedd contractau dros dro ac ymddiswyddiadau, gan gynnwys ymddiswyddo i dderbyn swydd arall a dychwelyd i addysg. Mae'r nifer uchel o rai dros 65 sy'n gadael yn wirfoddol yn bennaf oherwydd fod gweithwyr yn dewis ymddiswyddo neu ymddeol.

Priodas / Partneriaeth sifil

O'r gweithiwr hynny sy'n gadael yr Awdurdod, roedd 47.5% yn datgan eu bod yn briod neu mewn partneriaeth sifil, mi wnaeth mwyafrif y gweithwyr hyn ymddiswyddo, ymddeol neu daeth eu contract dros dro i ben.

Hoyw, Lesbiaid, Deurywiol

Ni ddatganwyd unrhyw ddata mewn perthynas a'r rhai a adawodd dros y cyfnod hwn.

Crefydd a Chred

Nid oed digon o ddata i gynnal dadansoddiad ystyrlon.

Trawsrywiol

Ni ddatganwyd data mewn perthynas a'r rhai a adawodd dros y cyfnod hwn.

8. Y Ffordd Ymlaen

Byddwn yn defnyddio'r wybodaeth yn yr adroddiad hwn i:

- Canfod a oes unrhyw wahaniaethau rhwng grwpiau
- Ymchwilio'r rhesymau y tu ôl i unrhyw anghysonderau
- Mynd i'r afael ag unrhyw annhegwch, anfantais neu wahaniaethu posibl